

Výpis z historie vozidla

Číslo kuponu pro opakovaný vstup:	5689607516
Datum aktivace kuponu:	10. 11. 2025 14:26:24
Platnost do:	10. 12. 2025 23:59:59

1. Základní údaje o vozidle



VIN TMBAN7NP7N7036965	kontrolní číslice je v pořádku	
Tovární značka ŠKODA	Model SUPERB	Typ karoserie sedan/limuzína
Druh vozidla osobní	Palivo benzín	Výkon 110 kW
Objem 1498 ccm	Datum výroby 18. 03. 2022	Datum 1. registrace 01. 04. 2022

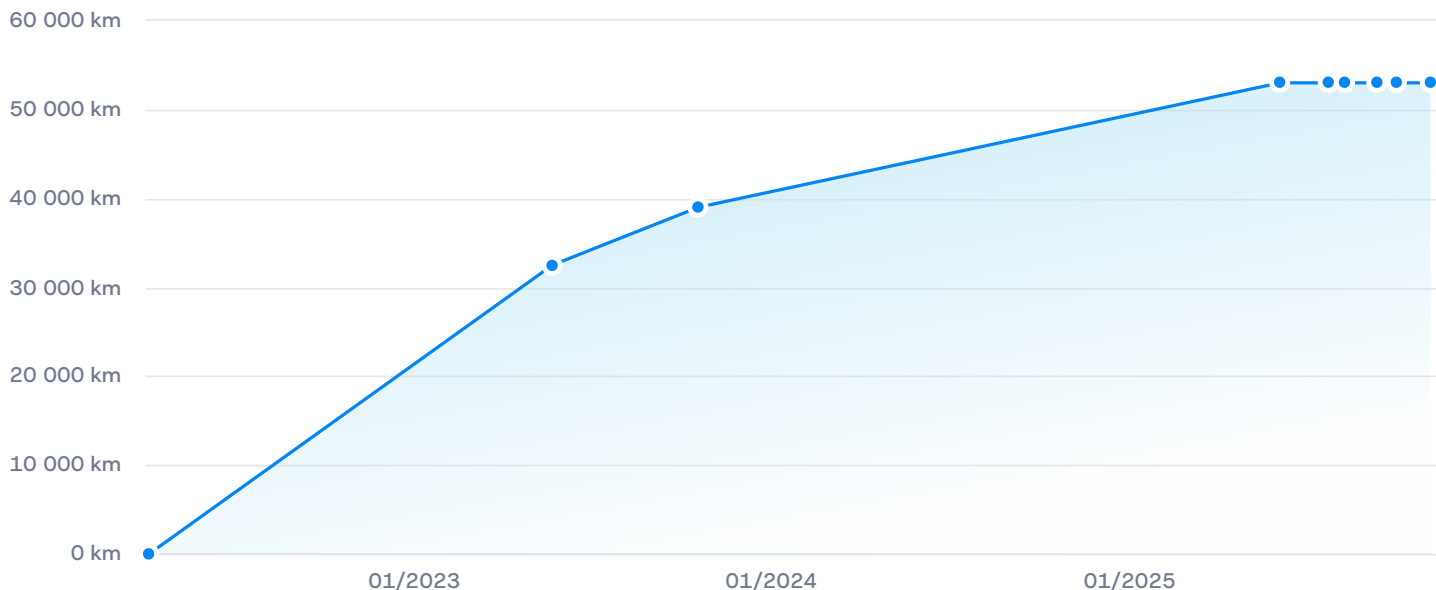
2. Kontrola najetých kilometrů

Přehled vývoje stavu tachometru vozidla obsahuje hodnoty získané z dostupných informačních systémů spolupracujících partnerů. Dle vývoje grafu můžete sami posoudit, zda existuje podezření na manipulaci se stavem tachometru či nikoliv.

Doporučení:

V systému nemusí být k dispozici všechny záznamy stavů tachometru z historie provozu vozidla.

Pokud u vozidla není průběžně zaznamenána celá historie kilometrového nájezdu v čase, doporučujeme zkontrolovat záznamy tachometru také v servisní knize, nebo vozidlo nechat zkontrolovat v autorizovaném autoservisu. Tento postup doporučujeme především u vozidel, kde je mezi stavy tachometru časový úsek delší než dva roky.



3. Přehled historie

	Datum	Stav tachometru	Země	Popis
2022	03/2022	0 km		Vozidlo vyrobeno
	Datum výroby vozidla: 18. 03. 2022 Stáří vozidla: 3 roky 7 měsíců Barva vozidla: Černá Magic s perleťovým efektem – kód 1Z Vyrobeno pro trh: Česko Strana řízení: levostranné			
	04/2022		Česko	Přihlášení vozidla v ČR
	Datum přihlášení vozidla: 01. 04. 2022 Datum 1. registrace uvedené při přihlášení: 01. 04. 2022 Doba od výroby po 1. přihlášení: Menší než měsíc Přihlášeno jako: Nové			
	04/2022	5 km	Česko	Záznam tachometru
2023	05/2023	32 500 km	Česko	Záznam tachometru
	10/2023	39 000 km	Česko	Evidenční kontrola
	Datum kontroly: 18. 10. 2023 Číslo protokolu: CZ-3234-23-10-1388			
2025	06/2025	53 000 km		Záznam tachometru
	07/2025	53 000 km		Záznam tachometru
	08/2025	53 000 km	Česko	Inzerce vozidla
	09/2025	53 000 km	Česko	Inzerce vozidla
	10/2025	53 000 km	Česko	Inzerce vozidla
	11/2025	53 000 km	Česko	Inzerce vozidla

4. Kontrola poškození

Nebyly nalezeny záznamy o poškození

V databázích poškozených vozů z více než 32 zemí čítající 200 milionů záznamů škodních událostí **nebyly nalezeny** záznamy o poškození prověřovaného vozidla.

Upozornění: V systému nemusí být k dispozici informace o všech poškozeních vozidla, některé škody nejsou hlášeny pojišťovnám, nebo nejsou v rámci online prověření dostupné. Doporučujeme tedy pečlivou prohlídku vozidla, ideálně s pomocí kvalifikovaného mechanika nebo ve vámi vybraném servisu. Taková prohlídka může odhalit další poškození nebo je vyloučit.

5. Kontrola odcizení

Není evidováno jako odcizené

v aktuálně dostupných databázích

Sdělené informace mají pouze informativní charakter.

Informace o odcizení vozidla jsou čerpány z veřejně dostupných databází jednotlivých zemí a zobrazují se v takové podobě, v jaké jsou v těchto databázích uvedeny. Společnost Cebia nemůže garantovat úplnost ani aktuálnost těchto databází, stejně jako nezaručuje, že obsahují všechna skutečně odcizená vozidla.

Z tohoto důvodu nenese Cebia odpovědnost za případné škody vzniklé v důsledku využití těchto informací. Pokud vozidlo pochází ze země, která není v přehledu zahrnuta, doporučujeme ověřit jeho původ i jinou cestou, případně si vyžádat odpovídající záruky od prodávajícího.

Zdroj	Ke dni 10. 11. 2025
 Nizozemsko – Policie	NE – není evidováno jako odcizené
 Česko – Policie	NE – není evidováno jako odcizené
 Slovensko – Policie	NE – není evidováno jako odcizené
 Maďarsko – Policie	NE – není evidováno jako odcizené
 Rumunsko – Policie	NE – není evidováno jako odcizené
 Slovinsko – Policie	NE – není evidováno jako odcizené
 Ukrajina – Policie	NE – není evidováno jako odcizené
 Kanada – Policie	NE – není evidováno jako odcizené
 Švédsko – Databáze pojišťoven	NE – není evidováno jako odcizené
 Soukromé databáze*	NE – není evidováno jako odcizené

* Soukromé databáze jsou neoficiální databáze volně dostupné na internetu a umožňují zpravidla komukoliv vložit záznam o odcizení vozidla. Nejedná se o oficiální policejní databáze konkrétního státu / států.

6. Kontrola taxi

Nebylo provozováno jako taxi v ČR

V dostupných databázích bylo zjištěno, že vozidlo nebylo a v současnosti není provozováno jako vůz taxislužby.

7. Kontrola financování

Financování nenalezeno

Výsledkem dotazu je zjištění, zda vozidlo není předmětem financování (formou leasingu nebo úvěru), zástavy a zápůjčkou u uvedených společností. Data získáváme přímo z informačních systémů jednotlivých společností.

Země	Ke dni: 10. 11. 2025
Česko	NE - není evidováno

Leasingové a úvěrové společnosti	10. 11. 2025
AGRO LEASING	NE
Ayvens (dříve ALD)	NE
BMW_FS	NE
CASH Partners s.r.o.	NE
CASH4CAR	NE
COFIDIS	NE
ČSOB Leasing, a.s.	NE
D.S. Leasing, a.s.	NE
ESSOX LEASING	NE
FCE Credit, s.r.o.	NE
GMAC	NE
Home Credit CZ	NE
Home Credit SK	NE
IMPULS-Leasing	NE
Leasing České Spořitelny	NE
Mercedes-Benz	NE
MONETA Auto	NE
MONETA Leasing	NE
Oberbank Leasing	NE
Raiffeisen Leasing	NE
Toyota FS Czech	NE
UniCredit Leasing	NE
UNILEASING a.s.	NE
VEXCAR	NE
VWFS	NE
ZASTAV TO	NE
Zástavy Aut-Ostrava	NE

8. Seznam výbavy dle výrobce

Podrobná specifikace výbav vozidla poskytnutá jeho výrobcem obsahuje všechny prvky základní i příplatkové výbavy. Kontrolou výbavy lze odhalit úpravy vozy jako např. změnu strany řízení.

Identifikace vozidla

Vozidlo	SKODA SUPERB(3V34N5) 1.5 TSI 110kW Style ACT
Motor	1 498 ccm; 1,50 L; 110 kW
Palivo	benzín
Spotřeba l/100km	- / - / -
Převodovka	manuální; 6 převodových stupňů

Standardní vybavení

Bezpečnost

- ABS
- Automatické spuštění všech blikáčů
- Bezpečnostní pásy na zad.sedadlech; bezpečnostní pásy na zad.sedadlech; bezpečnostní pásy na zad.sedadlech: 3-bodový typ
- Boční airbagy vpředu
- Brzdový asistent BAS
- Dvě výškově nastavitelné opěrky hlavy na předních sedadlech, tři výškově nastavitelné opěrky hlavy na zadních sedadlech
- Elektronické rozdělení brzdné síly EBD
- Hlavové airbagy přední a zadní sedadla
- Indikace nízkého tlaku v pneumatikách
- Isofix příprava
- Kolenní airbag na straně řidiče
- Multikolizní brzdění
- Počet airbagů: 7
- Protiprokluzový systém ETC
- Přední airbag na straně řidiče, přední airbag na straně spolujezdce, s vypínáním
- Rekuperace brzdové energie motor
- Signalizace nezapnutých bezp. pasů 5
- Systém řízení stability ESP
- Systém varování před nehodou: aktivace brzdových světel, monitorování řidiče, asistence brzdění, brzdi při nízké rychlosti, 5, systém vyhnutí chodcům, vizuální/akustická výstraha, aktivní nad 130km/h, aktivní nad 50kmh/30mil a aktivní pod 50kmh/30mil
- Výškově nastavitelné bezpečnostní pásy na před.sedadlech: s napínači

Funkčnost

- 12v zásuvka v zavazadlovém prostoru, vpředu a vzadu

4 kotoučové brzdy (včetně 2 chlazených disků)

AM/FM-rádio, RDS, digitální rádio, internetové rádio, dotyková obrazovka, barevná obrazovka, 0 a MP3 kompatibilní audio

Asistent rozjezdu do kopce

Automatická karta smart card / smart key včetně bezklíčového systému vstupu, včetně bezklíčového startování a včetně paměti nastavení sedadel

Autonomní řízení semi

Bluetooth s podporou streamingu

Centrální zamykání: card key, včetně elektr. zavírání oken

Dálkové ovládání audia na volantu

Dálkové ovládání víka zavaz. prostoru

Denní svícení

Dynamické řízení

Elektrický posilovač řízení s progresivním účinkem

Elektronická ruční brzda

Elektronický diferenciál se zvýšenou svorností přední

Filtr pevných částic

Hlavní palivová nádrž s objemem (l) 66

Integrace mobilního telefonu Apple CarPlay, Android Auto, MirrorLink, neomezeno, neomezeno, 0, neomezeno, bezdrátové připojení Apple a bezdrátové připojení Android

Konzole na podlaze

LED světla: brzdová světla, přední mlhová světla, potkávací světla, postranní blikače, denní svícení, zadní světla a dálková světla

Manuální 6–stupňová převodovka řadicí páka na podlaze, MQ 250 6F, typ – manuální

Multifunkční displej 10,2, Přístrojový panel 1 a 25,9, multifunkční displej 8,0, dotyková obrazovka, Přístrojová deska 1 a 20,3

Nastavení světel: světelný senzor, natáčecí světlometry, automatické nastavení výšky, závislé na rychlosti

Navigační systém: navigace 3D a hlas, ovládání – dotykem na obrazovku, zdroj dat – internet, barevný displej, 8,0 " uhlopříčka, dopravní informace, 20,3 a 36

Omezovač rychlosti

Ostřikovače světel

Otáčkoměr

Ovládání aplikací

Palivový systém: přímé vstřikování benzínu

Paměť pro polohu vnějšího zpětného zrcátka

Parkovací senzor vpředu, radar, parkovací senzor vzadu, radar a kamera

Počet reproduktorů: 8

Počítač: průměrná rychlost, průměrná spotřeba, okamžitá spotřeba a dojezd na zbývající palivo

Přední pérování McPherson se stabilizátorem, pružina, zadní pérování multi-link se stabilizátorem, pružina

Přední zadní elektrické ovládání oken s 2 ovladači

Přední závěsné na straně řidiče, zadní na straně řidiče, na straně spolujezdce a zadní na straně spolujezdce

Připojení externích zařízení: AUX-in, USB, 2 a 0

Přístrojové ukazatele: TFT displej a nastavitelný

Sada na opravu pneumatik

Start/Stop

Stěrače: s dešťovým senzorem

Systém hlasového ovládání audio systému, telefonu, navigace a jiná

Telematika: ročné predplatné – 0,00, počet mesačných poplatkov v cene – 36, Výstraha před kolizí, přes SIM ve vozidle, systém sledování a 0

Tempomat se senzory vzdálenosti

Text na hlas / hlas na text

Venkovní teplota

Vestavěné aplikace

Vnitřní paměť/disk 64,00

Vyhřívané ostřikovače

Wifi síť zabudovaná SIM karta

Zábavný displej vpředu, 8,0, dotyková obrazovka a 20,3

Komfort

Automatická klimatizace , počet klimatizovaných zón: 2

Lednička ve schránce u spolujezdce a ve středové konzoli

Oddělené nastavení teploty pro sedadlo spolujezdce s digitálním displejem

Osvětlené make-up zrcátka ve sluneční cloně řidiče a spolujezdce

Startovací tlačítko

Středová loketní opěrka vpředu

Středová loketní opěrka vzadu

Ventilace: digitální display, pylový filtr a filtr na bázi aktivního uhlí

Exteriér

Boční před.světla pro odbočování

Elektricky nastavitelná vyhřívaná zpětná zrcátka/kamery na straně řidiče, barva lakované, automatická clona, ukazatele směru, elektricky nastavitelná vyhřívaná zpětná zrcátka/kamery na straně spolujezdce, barva lakované, sklápění při couvání s přepínačem, automatická clona, ukazatele směru

Chromované lišty okolo bočních oken

Pneumatiky: 215 mm šířka pláště, 55 % profil pláště, rychlostní index W, index nosnosti: 94, konvenční typ, průměr: 17

Přední a zadní kola: ráfek z lehké slitiny, 17 " průměr, 6,5 " šířka, 43,2 a 16,5

Přední mlhová světla

Přední světlomety: čočka s komplexním povrchem, LED žárovky a LED žárovky (dálková světla)

Sklopná zrcátka

Typ barvy: nemetalická

Zadní dveře – výklopné

Sedadla/potahy sedadel

Počet míst k sezení: 5 v konfiguraci 2+3

Interiér

Čtecí lampičky vpředu a vzadu

Držák pohárků na předním sedadle a na zadním sedadle

Koberečky:

Luxusní obložení: kůže na hlavici řadící páky, hliníkový efekt na dveřích, hliníkový efekt na přístrojové desce a není

Odkládací prostor pod sedadly na straně spolujezdce

Pevný kryt zavazadlového prostoru

Potahy sedadel: hlavní materiál – látka a doplňkový materiál – látka

Úchyt na zavazadla

Vyhřívaná el. nastavitelná přední sedadla: typ – konvenční, počet el. nastavení 6, na straně řidiče, nastavení sklonu opěradla – paměť, nastavení posuvu – paměť, nastavení výšky – paměť, nastavení bederní opěrky – dvousměrné s pamětí a naklápění sedáku – paměť, vyhřívaná přední sedadla: typ – konvenční, počet el. nastavení –, na straně spolujezdce, nastavení sklonu opěradla – manuální, nastavení posuvu – manuální, nastavení výšky – manuální a nastavení bederní opěrky – manuální

Výškově nastavitelný multifunkční volant: hliník a kůže, nastavitelný v ose, vyhřívaný

Zadní sedadla: pro 3 osoby, sklopné opěradlo 60.40.00, typ – lavice, směr sezení – dopředu, počet el. nastavení – 0, sklápěcí sedák žádný, otvor pro lyže, dálkové sklápění

Zpětné zrcátko s automatickou clonou

Ostatní

Pevné zadní okno

Volitelná výbava

Pakety

Paket Style PLUS

Paket Style TOP

Funkčnost

Tažné zařízení sklopné

Virtuální kokpit

Komfort

Nezávislé přídatné topení s dálkovým ovládním (pouze s vyhřívanými sedadly)

Audio/Komunikace/Navigace/Média/Zábava

Nabíjecí box pro smartphone

Upozornění: V systému nemusí být v některých případech k dispozici kompletní výbava vozidla.

9. Svolávací akce

Prověřovaného vozu se mohou týkat

Nalezené svolávací akce

SVOLÁVACÍ AKCE je vyhlášována výrobcem vozidla povinně ze zákona vždy, když je ohroženo zdraví, bezpečnost, i životní prostředí. Týkají se zpravidla výrobních závad vozidla, které se projeví až při jeho provozu a výrobce tímto způsobem zajišťuje jejich bezplatnou nápravu. Informace jsou čerpány z webu Svolavačky.cz s pomocí systému RAPEX.

Uvedené svolávací akce byly vygenerovány podle modelu, značky a roku výroby prověřovaného vozidla, nikoliv dle jeho VIN. Vždy si proto v detailu akce ověřte, zda se týkala i prověřovaného vozidla. Zároveň si ověřte u prodejce vozidla či v autorizovaném autoservisu, zda vozidlo platné svolávací akce podstoupilo.

Svolávací akce	Datum vyhlášení	Detail
airbag / zranění	08. 08. 2025	Více info
EV/Hybrid / požár	29. 04. 2022	Více info
motor / požár	07. 04. 2022	Více info

10. Kontrola barvy vozidla

Zkontrolujte, zda se aktuální barva na vozidle shoduje s barvou deklarovanou výrobcem nebo s barvou evidovanou po první registraci. V případě, že je barva rozdílná, může se jednat o vozidlo přebarvené, ale i havarované či odcizené.

Barva vozidla	
Barva dle výrobce vozidla	Černá Magic s perleťovým efektem – kód 1Z
Barva při první registraci v CZ	Černá

11. Kontrola zabezpečení vozidla

Výsledkem kontroly je informace, zda Vámi prověřované vozidlo je zabezpečeno formou značení skel a registrováno v Systému OCIS. Pokud ano, sdělíme Vám vyznačený kód a datum registrace.

Informace o provedeném značení skel	10. 11. 2025
Značení skel	NE

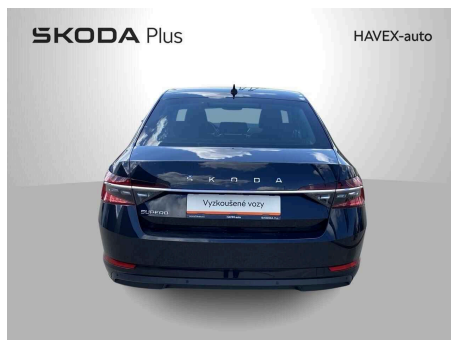
12. Fotky a inserce

Pokud bylo vozidlo v minulosti inzerováno nebo provedena prohlídka, zobrazíme informace a fotodokumentaci.

Záznam 1/6	Foto
Datum pořízení inzerátu	09. 08. 2025
Inzerovaný nájezd	52 902 km



Záznam 2/6	Foto
Datum pořízení inzerátu	11. 09. 2025
Inzerovaný nájezd	52 902 km

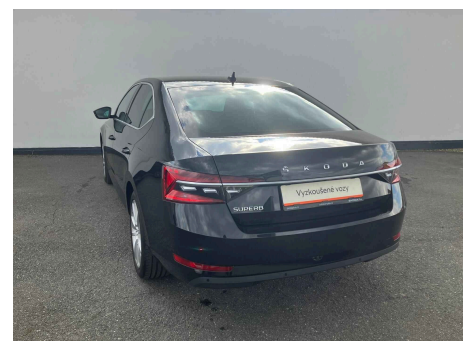


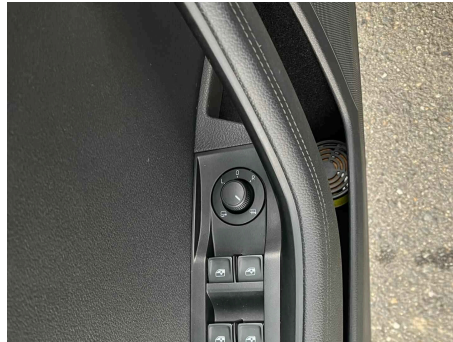
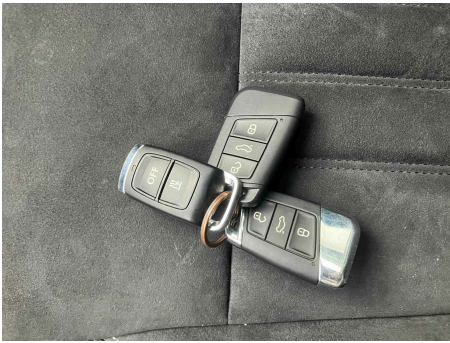


Záznam 3/6 Foto

Datum pořízení inzerátu 01. 10. 2025

Inzerovaný nájezd 53 061 km







Záznam 4/6

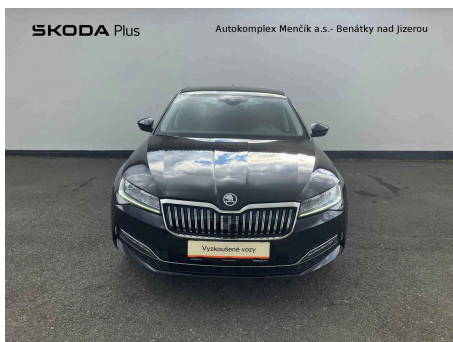
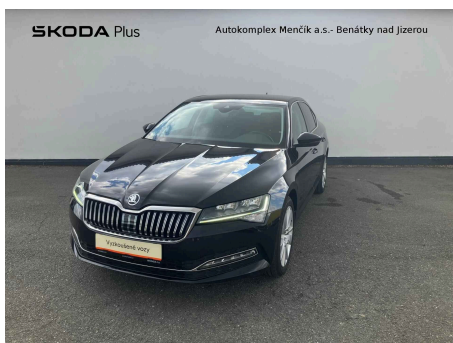
Foto

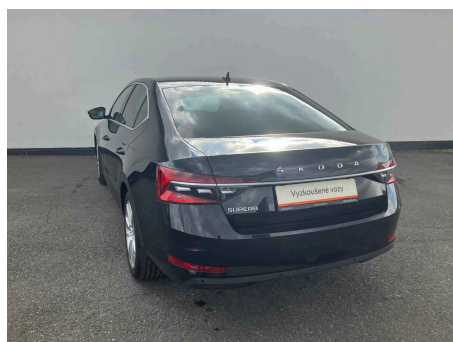
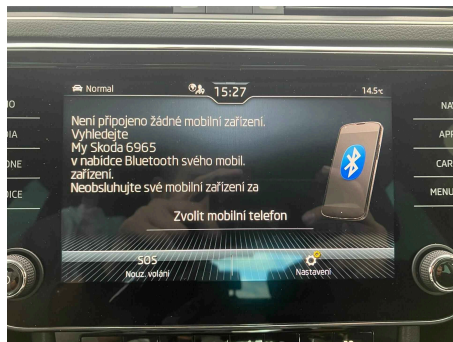
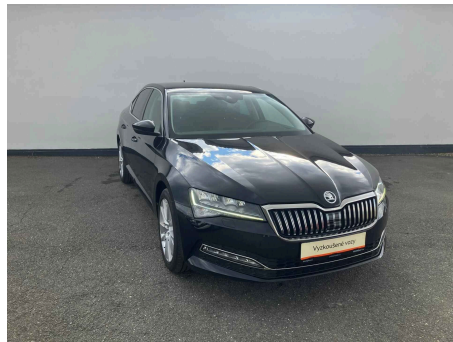
Datum pořízení inzerátu

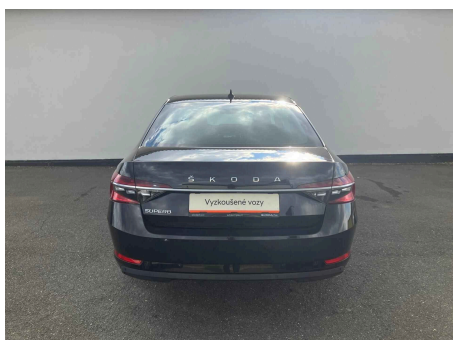
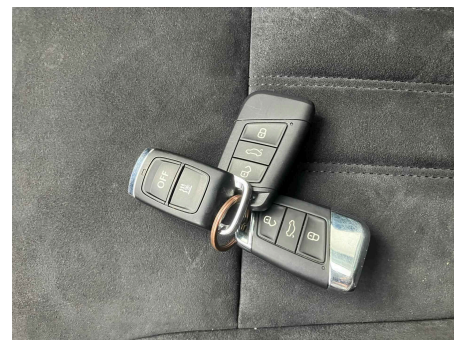
15. 10. 2025

Inzerovaný nájezd

53 061 km





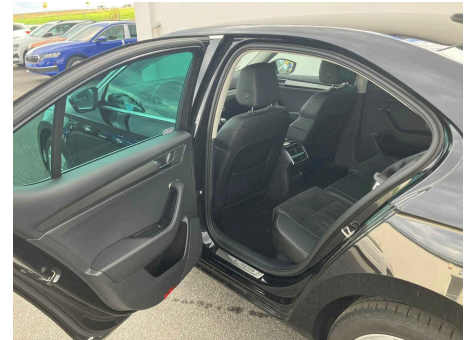
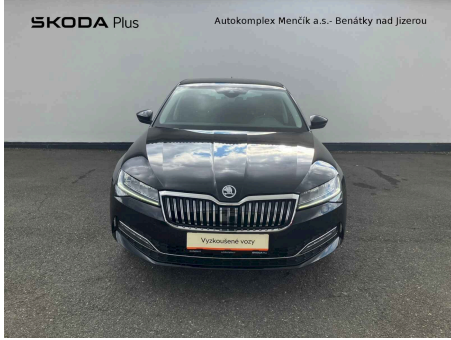


Záznam 5/6 Foto

Datum pořízení inzerátu 27. 10. 2025

Inzerovaný nájezd 53 061 km





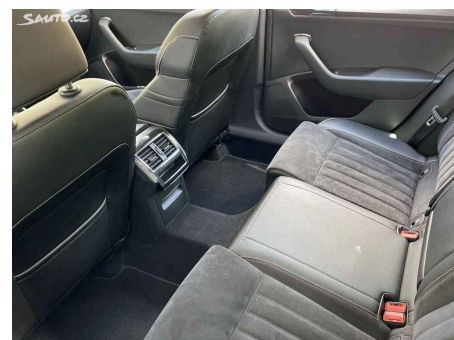
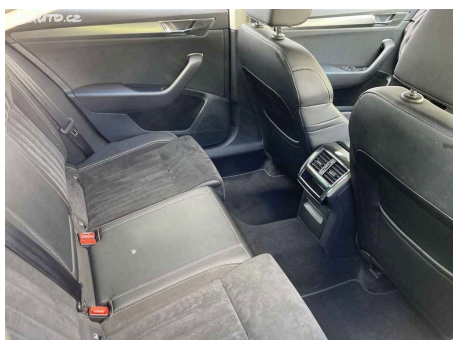
Záznam 6/6 Foto

Datum pořízení inzerátu 04. 11. 2025

Inzerovaný nájezd 52 902 km







Tento výpis se řídí platnými Všeobecnými podmínkami pro prověření historie vozidla. Záznamy o historii vozidla nemusí být kompletní, přičemž nelze vyloučit chyby ze strany poskytovatelů dat. Veškeré uvedené informace slouží výhradně k informativním účelům, a proto na výsledek prověření vozidla není poskytována záruka. Pro kompletní prověření ojetého vozidla doporučujeme pečlivou fyzickou prohlídku a zkušební jízdu.