

Výpis z historie vozidla

Informace o kuponu AUTOTRACER

Číslo kuponu pro opakovaný vstup:	1110221153
Datum aktivace kuponu:	16. 08. 2022 09:41:23
Platnost do:	15. 09. 2022 23:59:59

Tento výpis byl vytvořen dotazem do systému AUTOTRACER, který provozuje Cebia, spol. s r.o. dle platných Všeobecných podmínek pro používání systému AUTOTRACER. Poskytnuté informace je uživatel oprávněn v celém rozsahu využívat pouze pro vlastní potřebu. Jejich další šíření či upravování bez souhlasu provozovatele je zakázáno.

1. Základní údaje o vozidle



VIN
LSV5L80Z4MN010644

✓ kontrolní číslice je v pořádku

Tovární značka
ŠKODA

Model
KODIAQ

Druh vozidla
osobní

Palivo
benzín

Výkon
162 kW

Objem
1984 ccm

Datum výroby
16. 11. 2021

Datum 1. registrace
27. 04. 2022

2. Kontrola najetých kilometrů

Přehled vývoje stavu tachometru vozidla obsahuje hodnoty získané z dostupných informačních systémů spolupracujících partnerů. Podle vývoje stavu tachometru v čase můžete sami posoudit, zda existuje podezření na manipulaci se stavem tachometru či nikoliv.



Výpis záznamů tachometru

Datum	Stav tachometru	Poznámka
11/2021	0 km	Rok výroby/1. registrace
03/2022	50 km	
04/2022	1500 km	
06/2022	1500 km	
08/2022	1500 km	

3. Kontrola poškození

Výsledek kontroly

Nebyly nalezeny záznamy o poškození

V databázích poškozených vozů z více než 15 zemí čítající 195 milionů záznamů škodních událostí **nebyly nalezeny** záznamy o poškození prověřovaného vozidla.

I přesto vám doporučujeme pečlivou prohlídku vozidla, ideálně s pomocí kvalifikovaného mechanika nebo ve vámi vybraném servisu. Taková prohlídka může předchozí poškození jednoznačně odhalit nebo vyloučit.

Upozornění: Systém AUTOTRACER nemusí mít k dispozici informace o všech poškozeních vozidla, některé škody nejsou hlášeny pojišťovnám, nebo nejsou v rámci online prověření dostupné.

4. Záznamy servisních úkonů

V databázích servisních úkonů nebyly nalezeny žádné záznamy. Vyžádejte si k vozidlu výpis ze servisní knihy (nejlépe z elektronické servisní knihy).

Pravost servisních úkonů lze zkontrolovat přímo v autoservisu, kde byly dle servisní knihy provedeny.

5. Kontrola stáří a původu

Vždy zkontrolujte datum výroby deklarované výrobcem vozidla. V technických průkazech se uvádí pouze datum první registrace, které se však od data výroby může výrazně lišit (například i o dva roky). Vozidlo tak může být vydáváno za mladší, což má výrazný vliv na jeho tržní cenu.

Záznamy o stáří a původu vozidla		
Datum výroby dle výrobce	16. 11. 2021	Stáří vozidla: 9 měsíců
První registrace	27. 04. 2022	5 měsíců od data výroby
První registrace v ČR	27. 04. 2022	V ČR registrováno jako: nové
Vyrobeno pro trh	Čína	
Strana řízení	Levostranné	

6. Kontrola odcizení

Není evidováno jako odcizené

v aktuálně dostupných databázích

Sdělené údaje mají pouze informativní charakter. Cebia neodpovídá za škody vzniklé v souvislosti s využitím sdělených dat.

Zdroj	Ke dni 16. 08. 2022
Česko - Policie	NE - není evidováno jako odcizené
Slovensko - Policie	NE - není evidováno jako odcizené
Maďarsko - Policie	NE - není evidováno jako odcizené
Rumunsko - Policie	NE - není evidováno jako odcizené
Slovinsko - Policie	NE - není evidováno jako odcizené
Ukrajina - Policie	NE - není evidováno jako odcizené
Kanada - Databáze pojišťoven	NE - není evidováno jako odcizené
Švédsko - Databáze pojišťoven	NE - není evidováno jako odcizené
EU - soukromé databáze*	NE - není evidováno jako odcizené

* Soukromé databáze umožňují **zpravidla** komukoliv vložit informace o odcizení.

7. Kontrola taxi

Nebylo provozováno jako taxi

V dostupných databázích bylo zjištěno, že vozidlo nebylo a v současnosti není provozováno jako vůz taxislužby.

8. Kontrola financování

Financování nenalezeno

Výsledkem dotazu je zjištění, zda vozidlo není předmětem financování (formou leasingu nebo úvěru), zástavy a zápůjčkou u uvedených společností. Data získáváme přímo z informačních systémů jednotlivých společností.

Země	To date: 16. 08. 2022
Česko	NE - není evidováno

9. Seznam výbavy dle výrobce

V následující tabulce naleznete detailní údaje o výbavě vozidla. Jedná se o informace, jaké mělo vybrané vozidlo základní parametry, standardní a popřípadě doplňkovou výbavu při uvedení vozidla do provozu tj. výbavu z výroby.

Identifikace vozidla	
Id Značky	11
Značka	Škoda
Kód modelu	KOD

Identifikace vozidla

Název modelu	Kodiaq
Označení modelu	KODIAQ GT STY TS162/2.0A7A
Modelový rok	2021
Datum výroby	16. 11. 2021
Barva	Šedá Slate metalíza
Kód barvy	X9
Barva střechy	2T
Kód převodovky	UUP
Řazení	AUT
Kód motoru	DKXA
Objem (l)	2,00
Výkon (kW)	162
Počet válců	4
Prodejní typ	OZ85EZ
Kód země	X8D
Země	Prodejní program ČÍNA (FBU)
Iso kód země alpha2	CN
Iso kód země alpha3	CHN
Iso název země	Čína
Kód řízení	LHD

Soupis výbavy vozidla

"Multimédia"Video/DVD/Notebook-připojení	Zásobování energií a signál TV pro individuální vestavbu
Airbag	Airbag řidiče a spolujezdce s kolenním airbagem
Akční provedení	Žádné akční provedení
Alternativní pohon	Bez alternativního pohonu
Antény	Anténa s příjmem AM/FM
Asistent přední	Čelní asistent včetně City ANB pro aktivní tempomat low
Asistent rozpoznání únavy	Identifikace únavy
Asistent změny stopy	Detekce slepé skvrny
Baterie	Baterie 360A (69Ah)
Bederní podložka opěradel předních a zadních sedaček	Bederní opěra v předních sedadlech, elektricky nastavitelná
Boční a zadní okna	Boční a zadní okna tónovaná
Boční airbag	Boční airbag vpředu a hlavový airbag

Soupis výbavy vozidla

Brzdový systém	Elektronický program stability ESP
CD-Rom/DVD/SD-karta	Integrované zařízení pro ukládání dat pro Čínu
COC dokumenty	COC-dokument
Čelní okno	Vrstvené čelní sklo tónované
Dálková regulace sklonu světlometu	S dálkovou regulací polohy světlometu automatická/dynamická AFS 1
Dekorační obložení	Dekorační obložení
Dělicí stěna	Bez dělicí stěny
Dětské pojistky dveří	Dětská pojistka, manuální
Díly se zvláštní povrchovou úpravou	Vnější zpětné zrcátko - lakované
Dodatečné obutí	Bez dodatečného obutí
Dodavatelé pneumatik	Pneumatiky bez určení značky
Druh náhonu	Pohon na všechna kola
Druh zadních brzd	Kotoučové brzdy zadní
Druhá baterie	Bez druhé baterie
Držák na brýle	Držák na brýle
Držáky	Držáky lékárničky a výstražného trojúhelníku
ECO-funkce pro jízdní profil a výběr řazení	ECO funkce (software)
Generátory	Alternátor 140A
Hasící přístroj	Bez hasícího přístroje
Head-up displej	Bez Head-Up displeje
Hlavice řadící páky	Hlavice řadící páky z kůže
Hlavní světlomety	LED- Hlavní světlomety s natočením v zatáčkách (spec. zesílená sig.denních světla)
Hlavové opěrky	Hlavové opěrky vpředu
Hlavové opěrky vzadu	Hlavové opěrky zadní 3 kusy
Hmotnostní třídy pro přední nápravu	Okruh pérování 05
Hmotnostní třídy pro zadní nápravu	Váhová třída "11" pro zadní nápravu
Houkačka	S dvoutónovou houkačkou
Charisma	MQB charisma/ volba profilu vozu
Chladivo	Chladivo R134a
Chlazení motoru	Chlazení motoru - provedení 2
Chromový paket	Chromový paket
Indikátor prohlídek vozidla	Interval prohlídek vozidla 10000 km nebo 1 rok (pevně)
Intervalový spínač stíračů	Intervalový spínač stíračů se světelný/dešťovým senzorem
Kamera/distanční sensor	Bez kamery a distančního senzoru (asistenční systém řidiče)
Kamerový systém/Senzorika okolí	Se zpětným kamerovým systémem (typ 1)

Soupis výbavy vozidla

Klimatické oblasti	Chladné a tropické klimatické oblasti (Čína)
Kompas/ukazatel dopravního značení	Bez kompasu/ukazatele dopravního značení /identifikace dopravní značky
Koncové mlhové světlo	Koncové mlhové světlo
Kontrola bezpečnostních pásů	S kontrolou zapnutí bezpečnostních pásů
Kontrola opotřebení brzdového obložení	Bez kontroly opotřebení brzdového obložení
Kontrola tlaku v pneumatikách	Zařízení pro kontrolu tlaku v pneumatikách
Kryt zátky palivové nádrže, uzamykatelný	Víčko palivové nádrže
Kryty kol	Se zakrytím pro kola z lehké slitiny
Kuřácké provedení	Nekuřácké provedení
Lakování	Normální lakování
Lékárna/výstražný trojúhelník	Výstražný trojúhelník
Levostranný / pravostranný provoz	Pravosměrný provoz
Loketní opěra	Loketní opěra vpředu
Mlhový světlomet/dodatečný světlomet	Světlo s natáčením
Množství paliva	Sériová prvotní náplň paliva
Motory	4-vál. zážeh. motor 2,0 L/162 KW (16V) Turbo FSI, homogenní Agregát: T61/TW6/TP6/T1P/TA9, TL6/TG6/TA2
Mřížka chladiče	Ochranná mřížka chladiče
Multifunkční ukazatel	Bez multifunkčního ukazatele/palubního počítače
Nabíjecí kabel	Bez nabíjecího kabelu
Nádoba na aktivní uhlí	S nádobkou na aktivní uhlí a odsáváním při tankování
Nákladová podlaha vzadu	Nákladová podlaha vzadu
Nálepka (určená dle zákazníka, bez akčních provedení)	Bez nálepek a emblému
Nápisy	Přídavný nápis v základním provedení
Nárazník	Standardní nárazník
Nářadí a zvedák vozu	Sada nářadí a zvedák vozu
Nastavení sedadel	Elektricky nastavitelné obě přední sedadla, řidičova s pamětí
Nástupní lišty	Nástupní lišty ve výřezu pro dveře (osvětlené)
Navigační přístroj	Kompas
Nezávislé topení	Bez přídavného/nezávislého topení
Obložení zavazadlového prostoru	Obložení zavazadlového prostoru (komfort)
Odkládací paket	Bez odkládací kapsy/boxu
Odvětrání sedačky / masážní sedadlo	Odvětrávání sedačky vpředu
Ochrana chodců	Opatření pro ochranu chodců - standard
Ochrana podvozku	Bez přídavné spodní ochrany pohonné jednotky

Soupis výbavy vozidla

Ochranné boční lišty	S bočními ochrannými lištami
Omyvací zařízení světlometů	Bez omyvacího zařízení světlometu
Online služby	Online služba, s OCU, s Head Unit kódováním, bez WFS propojení, bez 3TM
Osvětlení poznávací značky	Standardní osvětlení státní poznávací značky
Osvětlení prostoru pro nohy	Osvětlení prostoru pro nohy vpředu a vzadu
Osvětlení zavazadlového prostoru	Osvětlení zavazadlového prostoru
Osvětlovací paket (vnitřní osvětlení)	Osvětlovací paket Ambiente provedení 1
Ovládací prvky (volant/sloupek řízení)	Ovladač pro rádio a telefon
Ovládání řečí / řízení hlasem	Hlasové ovládání
Ovládání vnějších zpětných zrcátek	Vnější zpětná zrcátka s pamětí, el. sklopná, el. nastavitelná, separátně vyhřívaná
Ovládání zámku zadní kapoty/víka	Odjištění víka zadních výklopných dveří pouze vnitřní
Ozdobné lišty	Ozdobné lišty světlé
Palivový systém	Palivový systém zážehový- vstřikování, tropizovaný
Parkovací brzda	Ruční parkovací brzda
Pedálové ústrojí	Pedálové ústrojí "Standard"
Pneumatiky	Robustní pneumatiky 255/60 R18 108W xl (Polymerní nátěr)
Pomoc při rozjezdu	Pomoc při rozjezdu
Pomocné parkovací zařízení	Parkovací asistent
Potah podlahy zavazadlového prostoru	Potah podlahy zavazadlového prostoru z plyšové tkaniny se sestřiženým vláknem
Potahy sedadel	Potah sedadel - kůže
Prodejní program země	Prodejní program ČÍNA (FBU)
Prodloužený servisní interval	Prodloužený servisní interval
Provedení brzd vpředu	Kotoučové brzdy vpředu
Provozní napětí	Provozní napětí 12 V
Provozní návod	Provozní návod ČÍNSKY
Pružné popruhy (pavouk) pro upoutání zavazadel	Bez sítě k upevnění nákladu
Přední sedadla	Normální sedadla vpředu
Předváděcí výbava	Základní výbava
Přenášecí frekvence	Přenášecí frekvence 433,92 až 434,42 MHz
Převodovka - popis	7-stupňová automatická převodovka pro 4x4
Přídavná výstražná světla	Přídavná odrazka (dveře)
Přídavné topení	Bez tepelného akumulátoru/přídavného topení
Přídavné upevnění dětské sedačky	Přídavné upevnění dětské sedačky pro systém ISO FIX
Přístroje na přístrojové desce	Přístrojová výbava v km/h

Soupis výbavy vozidla

Přívod vzduchu / ofukovače	Komfortní ofukovače
Rádía	Rádio "GAMMA" s odnímatelným panelem
Regionální kódy pro rádio	Regionální kód "China" pro rádio
Reproduktory	8 reproduktorů (pasivní)
Rezervní kolo	Nouzové rezervní kolo, radiál, 5 šroubů
Rozdělení tříd vozu pro agregáty/*P-díly	Rozdělení tříd vozů -55C-
Rozšířený bezpečnostní systém	S rozšířeným bezpečnostním systémem (Pre Crash Basic předek)
Rozvor	Rozvor
Řízení	Řízení s posilovačem se závislostí posilovacího účinku na rychlosti Servotronic
SBBR-Svítilny	SBBR-Svítilny s diodama (LED)
Sklopný stolek	Bez sklopného stolu na opěradle předního sedadla
Skupiny zemí	Bez nabíjecí zásuvky
Sluneční clony	Sluneční clona s make-up zrcátkem, osvětlená u řidiče a spolujezdce
Speciální nálepky/štítky	Nálepka/štítek v čínštině
Specifické díly pro země z důvodu předpisů	Sada dílů, provedení vozů-ČÍNA, různé díly
Specifikace vozu	Žádné zvláštní vozidlo, standardní provedení
Spínání jízdního osvětlení	Denní jízdní světlo s asistenční světlem a "coming home" funkcí
Stabilizátor přední	Stabilizátor vpředu
Start/Stop-zařízení/rekuperace	Start/Stop zařízení s rekuperací
Střední konzola	Střední konzola
Střešní nosič/nosič zavazadel	Střešní nosič - lesklý
Střešní okno	Systém - velká střecha
Světlo na čtení	2 světla na čtení vpředu
Systém světelného asistenta	Bez světelného systému
Systémy na ochranu proti odcizení	Imobilizér elektronický
Telefon	Telefonní příprava pro mobilní telefon
Tlumení podvozku přední	Tlumení přední
Tlumení podvozku zadní	Tlumení zadní, základní 1
Topení a klimatizace	Climatronic s regulací vzduchu, bez freonů
TV příjem / digitální radiopřijem	Bez příjmu TV/digitální radiopřijem
Typ karoserie	Kupé
Typový štítek	Se speciálním typovým štítkem (ČÍNA)
Ukazatel poruch funkcí	Bez přídavného ukazatele poruch funkcí
Ukazatel stavu kapaliny	Bez ukazatele stavu kapaliny
Umístění řízení	Levostranné řízení

Soupis výbavy vozidla

Upevnění dětské sedačky vpředu	Bez upevnění dětské sedačky (ISOFIX) vpředu
Úroveň výbavy	Výbava Premium
Uvolnění opěradel předních sedadel	Bez uvolnění opěradel předních sedadel
Uvolňování zadního sedadla	Standardní odblokování zadního sedadla
Vak na lyže	Bez vaku na lyže ve vnitřním prostoru
Vestavba specifických dílů pro vůz	Díly pro zástavbu převodovky "DQ381" -- Díly pro motorová vozidla --
Vkládané koberečky	Bez vkládaných koberečků
Vnější zpětné zrcátko vlevo	Vnější zpětné zrcátko vlevo, asferické
Vnější zpětné zrcátko vpravo	Zpětné zrcátko vpravo, konvexní
Vnitřní zpětné zrcátko	Vnitřní zpětné zrcátko automaticky odcloněné
Volant	Kožený multifunkční volant
Vyhřívání trysky ostřikovače	Bez vyhřívání trysky ostřikovače skla
Vyhřívání sedadel	Vyhřívání předních sedadel s oddělenou regulací
Výplně dveří	Výplň dveří - kůže
Zadní bezpečnostní pás uprostřed	Třibodový bezpeč. pás vzadu uprostřed
Zadní bezpečnostní pásy vnější	3-bodový bezpeč. samonavíjecí pás vzadu, vnější se štítkem ECE-homologace
Zadní část výfuku	Zadní díl výfuku se zdvojenou koncovkou
Zadní sedadla	Zadní sedadlo nedělené, opěradlo dělené se středovou loketní opěrkou
Záchytné systémy vpředu	3-bodový samonavíjecí bezpeč. pás vpředu, s přitahovačem, výškově nastavitelný
Zakrytí zavazadlového prostoru	Zakrytí zavazadlového prostoru - rolo
Zamykání dveří a víka	Centrální zamykání "Keyless-Entry" bez bezpečnostní pojistky
Zamykání šrouby kol	Standardní šrouby kol
Zařízení pro udržování rychlosti	Automatické ovládání vzdálenosti
Zástěrky	Bez zástěrek
Zásuvka v kufru	12 V zásuvka v zavazadlovém prostoru
Zásuvky pod před. sedadly	Bez zásuvky pod předními sedadly
Závěsné zařízení	Bez závěsného zařízení
Země typových zkoušek	Země typových zkoušek-ČÍNA
Ostatní	bez dodatečného obutí
Ostatní	Přístrojová výbava, údaje v KM/H
Ostatní	Střešní nosič - lesklý
Ostatní	W/o heat accumulator/auxiliary heating
Ostatní	Boční airbag vpředu a hlavový airbag
Ostatní	Levostranné řízení

Soupis výbavy vozidla	
Ostatní	S dvoutónovou houkačkou
Ostatní	Systém - velká střecha
Ostatní	Vnitřní zpětné zrcátko automaticky odcloněné
Ostatní	Žádné zvláštní vozidlo, standardní
Ostatní	Centrální zamykání "Keyless-Entry" bez bezpečnostní pojistky
Ostatní	opatření na ochranu chodcu Standard
Ostatní	Popis v základním provedení
Ostatní	Vnější zpětné zrcátko vlevo, asferické
Ostatní	Bez přídatné spodní ochrany pohonné jednotky
Ostatní	Exhalační předpis, C6b bez RDE (PN11)
Ostatní	Pedálové ústrojí "Standard"
Ostatní	provedení nekuracke
Ostatní	4vál. zážehový motor 2,0 l agr. 06K.6
Ostatní	Bederní opěra v předních sedadlech, elektricky nastavitelná
Ostatní	Kola z lehké slitiny 7J x 19
Ostatní	Naradi a zvedak vozu
Ostatní	Ozdobné lišty světlé
Ostatní	prenasecí frekvence 433,92 az 434,42 Mhz
Ostatní	Ruční parkovací brzda
Ostatní	Šrouby kol Standard
Ostatní	bez přístroje hasičiho
Ostatní	Externí, USB typ C, datová(é) zásuvka(-y) a nabíjecí zásuvka(-y)
Ostatní	Pneumatiky bez určení značky
Ostatní	S imobilisérem
Ostatní	SBBR-Svitilny s diodama (LED)

10. Svolávací akce

K prověřovanému vozu nebyly nalezeny

Žádné svolávací akce

Svolávací akce je vyhlášována výrobcem vozidla povinně ze zákona, pokud má vozidlo výrobní závadu ohrožující zdraví, bezpečnost či životní prostředí. V rámci svolávací akce je závada v autorizovaném servisu zdarma odstraněna. Data poskytuje portál [Svolávačky.cz](http://Svolavačky.cz) s pomocí systému RAPEX.

11. Kontrola barvy vozidla

Zkontrolujte, zda se aktuální barva na vozidle shoduje s barvou deklarovanou výrobcem nebo s barvou evidovanou po první registraci v ČR (případně na

Slovensku). V případě, že je barva rozdílná, může se jednat o vozidlo přebarvené, ale i havarované či odcizené.

Barva vozidla	
Barva dle výrobce vozidla	Šedá Slate metaliza - kód X9
Barva při první registraci v ČR	ŠEDÁ

12. Kontrola zabezpečení vozidla

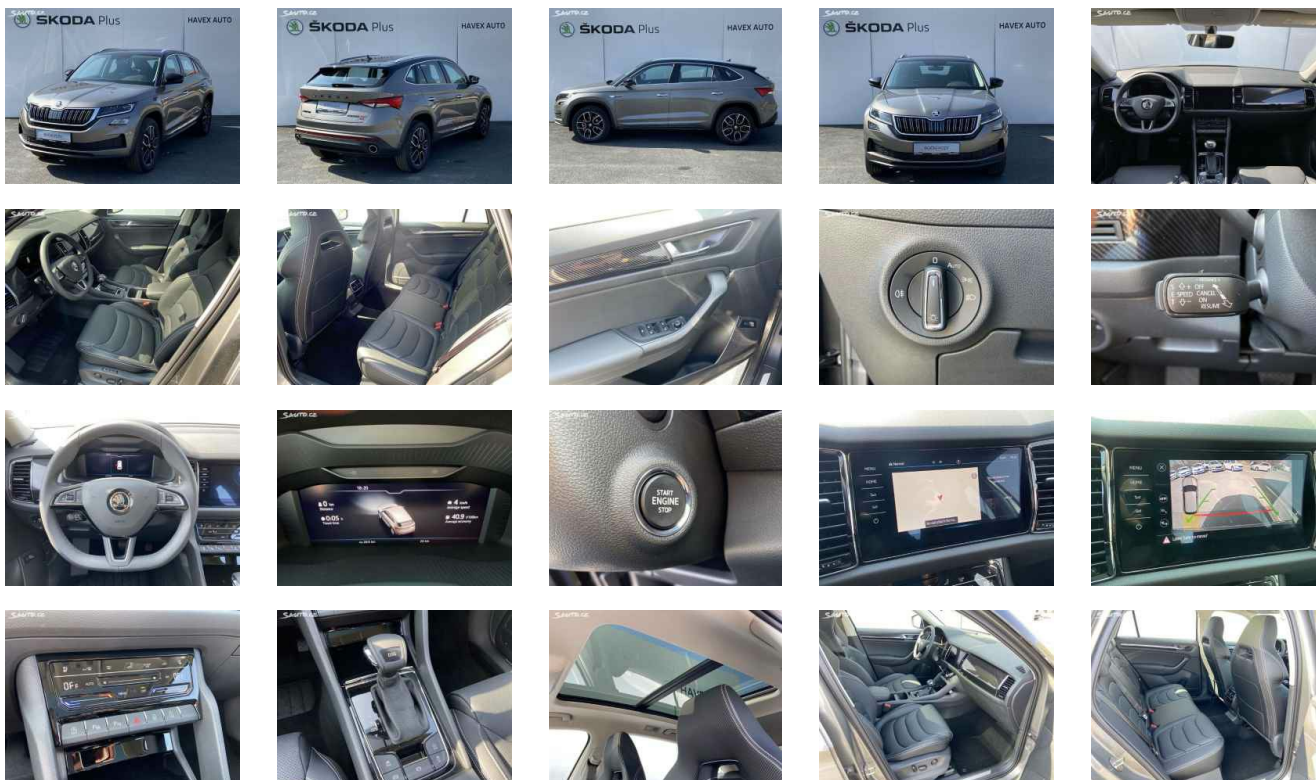
Výsledkem kontroly je informace, zda Vámi prověřované vozidlo je zabezpečeno formou značení skel a registrováno v Systému OCIS. Pokud ano, sdělíme Vám vyznačený kód a datum registrace.

Informace o provedeném značení skel	16. 08. 2022
Značení skel	NE

13. Fotky a Inzerce

Pokud bylo již vozidlo v minulosti inzerováno, zobrazíme vám inzerci a inzertní fotodokumentaci.

Číslo inzerce 1/2	Inzerce
Datum pořízení inzerátu	09. 08. 2022
Inzerovaný nájezd	1500 km
Inzerovaná cena	1438 000 CZK





PRODLOUŽENÁ ZÁRUKA
HAVEX Car Protect

Prodloužená záruka HAVEX Car Protect nabízí:

- Široký rozsah krytých součástí
- Možnost zvolit rozsah prodloužených záruk
- Neomezený počet pojízdných užitků
- 24 hodinová garance pomoci

Uplatňovací podmínky:

- Pojízdné užitky: 1-1000
- Limit 100 000 kilometrů, nebo 100 000 Kč
- Limit pojízdných užitků: 100 000 Kč na jednoho užitku, nebo 200 000 Kč

NĚCHTĚ SVĚ STÁROSTI NA MĚ

První rok záruky zahrnuje i náklady na dopravu a náklady na práci odborníků. Záruka je poskytnuta pouze v případě, že vozidlo bude používáno v souladu s podmínkami záruky.

DEFEND
PROTI KOROZI

Číslo inzerce 2/2	Inzerce
Datum pořízení inzerátu	08. 08. 2022
Inzerovaný nájezd	1500 km
Inzerovaná cena	1 489 000 CZK



PRODLOUŽENÁ ZÁRUKA
HAVEX Car Protect

Prodloužená záruka HAVEX Car Protect nabízí:

- Široké rozsahy krytí závad
- Rychlá a kvalitní pomoc při poruchách vozidla
- Neomezené kmty při pohybu v zahraničí
- Až do výše 10000 Kč za pomoc při závadě

Volitelné parametry

- Pojistná částka: 0 Kč
- Lézeš 50 000 kilometrů km za každých rok nepřesně
- Limit pojistného plnění: 100 000 Kč na jedno vozidlo, celkem až 200 000 Kč

NECHTE SVÉ STAROSTI NA NÁS
Váš vozidlo bude chráněno po celou dobu jeho životnosti a v případě potřeby Vám pomůžeme s opravami a náhradami dílů.

DEFEND
TRAVEL

Provozovatel systému AUTOTRACER - Cebia, spol. s r.o., upozorňuje uživatele systému, že uváděné informace byly poskytnuty do systému partnerů provozovatele bez možnosti ověřit jejich správnost. Veškeré informace mají výhradně informativní charakter.

Na výsledek prověření vozidla v systému AUTOTRACER není poskytována záruka.