

Výpis z historie vozidla

Číslo kuponu pro opakovaný vstup:

4090289717

Datum aktivace kuponu:

27. 11. 2023 14:59:48

Platnost do:

27. 12. 2023 14:59:48

Tento výpis byl vytvořen dotazem do systému AUTOTRACER, který provozuje Cebia, spol. s r.o. dle platných Všeobecných podmínek pro používání systému AUTOTRACER. Poskytnuté informace je uživatel oprávněn v celém rozsahu využívat pouze pro vlastní potřebu. Jejich další šíření či upravování bez souhlasu provozovatele je zakázáno.

1. Základní údaje o vozidle



VIN

TMBGK9NW6P3125409



kontrolní číslice je v pořádku

Tovární značka

ŠKODA

Model

KAMIQ

Typ karoserie

hatchback

Druh vozidla

osobní

Palivo

benzín

Výkon

110 kW

Objem

1498 ccm

Datum výroby

17. 04. 2023

Datum 1. registrace

25. 04. 2023

2. Kontrola najetých kilometrů

Přehled vývoje stavu tachometru vozidla obsahuje hodnoty získané z dostupných informačních systémů spolupracujících partnerů. Podle vývoje stavu tachometru v čase můžete sami posoudit, zda existuje podezření na manipulaci se stavem tachometru či nikoliv.



3. Přehled historie

Datum	Stav tachometru	Země	Popis
2023	duben	0 km	Vozidlo vyrobeno
<div><div>Datum výroby vozidla:17. 04. 2023</div><div>Stáří vozidla:7 měsíců</div><div>Barva vozidla:Velvet red metallic - kód K1</div><div>Vyrobeno pro trh:Česko</div><div>Strana řízení:levostranné</div></div>			
duben		 Česko	Přihlášení vozidla v ČR
<div><div>Datum přihlášení vozidla:25. 04. 2023</div><div>Datum 1. registrace uvedené při přihlášení:25. 04. 2023</div><div>Doba od výroby po 1. přihlášení:Menší než měsíc</div><div>Přihlášeno jako:Nové</div><div>Barva vozu při přihlášení:ČERVENÁ</div></div>			
září	10 000 km	 Česko	Inzerce vozidla
říjen	10 000 km	 Česko	Inzerce vozidla

4. Kontrola poškození

Nebyly nalezeny záznamy o poškození

V databázích poškozených vozů z více než 32 zemí čítající 200 milionů záznamů škodních událostí **nebyly nalezeny** záznamy o poškození prověřovaného vozidla.

I přesto vám doporučujeme pečlivou prohlídku vozidla, ideálně s pomocí kvalifikovaného mechanika nebo ve vámi vybraném servisu. Taková prohlídka může předchodit poškození jednoznačně odhalit nebo vyloučit.

Upozornění: Systém AUTOTRACER nemusí mít k dispozici informace o všech poškozeních vozidla, některé škody nejsou hlášeny pojišťovnám, nebo nejsou v rámci online prověření dostupné.

5. Servisní záznamy

V databázích servisních úkonů nebyly nalezeny žádné záznamy. Vyžádejte si k vozidlu výpis ze servisní knihy (nejlépe z elektronické servisní knihy). Pravost servisních úkonu lze zkontrolovat přímo v autoservisu, kde byly dle servisní knihy provedeny.

6. Kontrola odcizení

Není evidováno jako odcizené

v aktuálně dostupných databázích

Sdělené údaje mají pouze informativní charakter. Cebia neodpovídá za škody vzniklé v souvislosti s využitím sdělených dat.

Zdroj	Ke dni 27. 11. 2023
 Česko - Policie	NE - není evidováno jako odcizené
 Maďarsko - Policie	NE - není evidováno jako odcizené
 Rumunsko - Policie	NE - není evidováno jako odcizené
 Slovinsko - Policie	NE - není evidováno jako odcizené
 Ukrajina - Policie	NE - není evidováno jako odcizené
 Kanada - Policie	NE - není evidováno jako odcizené
 Švédsko - Databáze pojišťoven	NE - není evidováno jako odcizené
 EU - Soukromé databáze*	NE - není evidováno jako odcizené

* Soukromé databáze umožňují **zpravidla** komukoliv vložit informace o odcizení.

7. Kontrola taxi

Nebylo provozováno jako taxi v ČR

V dostupných databázích bylo zjištěno, že vozidlo nebylo a v současnosti není provozováno jako vůz taxislužby.

8. Kontrola financování

Financování nenalezeno

Výsledkem dotazu je zjištění, zda vozidlo není předmětem financování (formou leasingu nebo úvěru), zástavy a zápůjčkou u uvedených společností. Data získáváme přímo z informačních systémů jednotlivých společností.

Země	Ke dni: 27. 11. 2023
Česko	NE - není evidováno

Leasingové a úvěrové společnosti	27. 11. 2023
AGRO LEASING	NE
ALD Automotive	NE
BMW_FS	NE
CASH4CAR	NE
COFIDIS	NE
ČSOB Leasing, a.s.	NE
D.S. Leasing, a.s.	NE
ESSOX LEASING	NE
FCE Credit, s.r.o.	NE
GMAC	NE
Home Credit CZ	NE
HoppyGo (carsharing *)	NE
IMPULS-Leasing	NE
Leasing České Spořitelny a.s.	NE
Mercedes-Benz	NE
MONETA Auto	NE
MONETA Leasing	NE
Oberbank Leasing	NE
Raiffeisen Leasing	NE
Toyota FS Czech	NE
UniCredit Leasing	NE
UNILEASING a.s.	NE

Leasingové a úvěrové společnosti	27. 11. 2023
VEXCAR	NE
Vltavín Leas, a.s.	NE
VWFS	NE
ZASTAV TO	NE
Zástavy Aut-Ostrava	NE

9. Seznam výbavy dle výrobce

Podrobná specifikace výbav vozidla poskytnutá jeho výrobcem obsahuje všechny prvky základní i příplatkové výbavy. Kontrolou výbavy lze odhalit úpravy vozy jako např. změnu strany řízení.

Identifikace vozidla	
Vozidlo	SKODA KAMIQ(NW47P5) 1.5 TSI 110 kW Monte Carlo
Motor	1 498 ccm; 1,50 L; 110 kW
Palivo	benzín
Spotřeba l/100km	- / - / 6,1
Převodovka	manuální; 6 převodových stupňů

Standardní vybavení
Bezpečnost
ABS
Automatické spuštění všech blinkerů
Bezpečnostní pásy na zad.sedadlech: s napínači, bezpečnostní pásy na zad.sedadlech: s napínači, bezpečnostní pásy na zad.sedadlech: 3-bodový typ
Boční airbagy vpředu a vzadu
Brzdový asistent BAS
Dvě opěrky hlavy na předních sedadlech, tři výškově nastavitelné opěrky hlavy na zadních sedadlech
Hlavové airbagy přední a zadní sedadla
Indikace nízkého tlaku v pneumatikách
Isofix příprava
Kolenní airbag na straně řidiče
Multikolizní brzdění
Počet airbagů: 9
Protipokluzový systém ETC
Přední airbag na straně řidiče, přední airbag na straně spolujezdce, s vypínáním
Rekuperace brzdové energie motor
Signalizace nezapnutých bezp. pásů 5
Systém řízení stability ESP
Systém varování před nehodou: aktivace bezpečnostních pásů, aktivace brzdových světel, monitorování řidiče, asistence brzdění, brzdí při nízké rychlosti, 5, systém vyhnutí chodcům, vizuální/akustická výstraha, aktivní nad 130km/h, aktivní nad 50kmh/30mil a aktivní pod 50kmh/30mil

Standardní vybavení

Varování při opuštění jízdního pruhu: aktivace řízení, 999 a 999

Výškově nastavitelné bezpečnostní pásy na před.sedadlech: s napínači

Funkčnost

12v zásuvka vpředu

4 kotoučové brzdy (včetně 2 chlazených disků)

AM/FM-rádio, RDS, digitální rádio, dotyková obrazovka a barevná obrazovka

Asistent rozjezdu do kopce

Autonomní řízení 1 - asistence řidiče

Bluetooth

Centrální zamykání: card key, včetně elektr. zavírání oken

Dálkové ovládání audia na volantu

Dálkové ovládání víka zavaz. prostoru

Denní svícení

Dynamické řízení

Elektrický posilovač řízení s progresivním účinkem

Elektronický diferenciál se zvýšenou svorností přední

Filtr pevných částic

Hlavní palivová nádrž s objemem (l) 50

Integrace mobilního telefonu Apple CarPlay, Android Auto, MirrorLink, 999, 999, 0 a 999

Karta smart card / smart key včetně bezklíčového systému vstupu a včetně bezklíčového startování

LED světla: brzdová světla, potkávací světla, postranní blikače, denní svícení, zadní světla a dálková světla

Manuální 6-stupňová převodovka řadicí páka na podlaze, typ - manuální

Multifunkční displej 8,00, dotykový obrazovka, Palubní deska střed 1, 20,3, pevný, ovládání válečkem a ne

Nastavení světel: světelný senzor, natáčecí světlomety, automatické nastavení výšky, závislé na rychlosti a funkce mlhových světel

Omezovač rychlosti

Ovládání aplikací

Palivový systém: přímé vstřikování benzínu

Parkovací senzor vpředu, senzor, parkovací senzor vzadu, senzor a kamera

Počet reproduktorů: 8

Počítač: průměrná spotřeba

Standardní vybavení

Přední pérování McPherson se stabilizátorem, pružina, zadní pérování náprava se zkrutnou příčkou, pružina

Přední zadní elektrické ovládání oken s 2 ovladači

Přední závěsné na straně řidiče, zadní na straně řidiče, na straně spolujezdce a zadní na straně spolujezdce

Připojení externích zařízení: USB, 2 a 0

Přístrojové ukazatele: analogue & TFT

Režimy řízení včetně nastavení motoru a včetně nastavení řízení

Sada na opravu pneumatik

Start/Stop

Stěrače: s dešťovým senzorem

Telematika: ročné predplatné - 0,00, počet mesačných poplatkov v cene - 120, Výstraha před kolizí, přes SIM ve vozidle, systém sledování a 0

Tempomat se senzory vzdálenosti

Text na hlas / hlas na text

Vestavěné aplikace

Vyhřívání ostřikovače

Zábavný displej vpředu, 8,00, dotyková obrazovka a 20,3

Komfort

Automatická klimatizace , počet klimatizovaných zón: 2

Make-up zrcátko ve sluneční cloně řidiče a spolujezdce

Oddělené nastavení teploty pro sedadlo spolujezdce s digitálním displejem

Startovací tlačítko

Středová loketní opěrka vpředu

Ventilace: digitální display, pylový filtr a ohřev motorem

Zatmavená skla vzadu a naboku vzadu

Exteriér

Boční před.světla pro odbočování

Elektricky nastavitelná vyhřívání zpětná zrcátka/kamery na straně řidiče, barva tónovaná, automatická clona, ukazatele směru, elektricky nastavitelná vyhřívání zpětná zrcátka/kamery na straně spolujezdce, barva tónovaná, ukazatele směru

Chromované lišty okolo bočních oken

Pneumatiky: 205 mm šířka pláště, 55 % profil pláště, rychlostní index V, index nosnosti: 91, konvenční typ, průměr: 17

Přední a zadní kola: ráfek z lehké slitiny, 17 " průměr, 6,5 " šířka, 43,2 a 16,5

Standardní vybavení

Přední světlomety: elipsoidní čočka, LED žárovky a LED žárovky (dálková světla)

Skleněná střecha

Sklopná zrcátka

Střešní nosiče: černé

Typ barvy: dvoubarevná a nemetalická

Zadní dveře - výklopné

Sedadla/potahy sedadel

Počet míst k sezení: 5 v konfiguraci 2+3

Interiér

Držák pohárků na předním sedadle a na zadním sedadle

Dveřní madla

Koberečky:

Luxusní obložení: hliník a kůže na hlavici řadící páky

Pevný kryt zavazadlového prostoru

Potahy sedadel: hlavní materiál - látka a doplňkový materiál - látka

Úchyt na zavazadla

Vyhřívání přední sedadla: typ - sportovní, počet el. nastavení -, na straně řidiče, na straně spolujezdce, nastavení sklonu opěradla - manuální, nastavení posuvu - manuální, nastavení výšky - manuální a nastavení bederní opěrky - manuální

Výškově nastavitelný multifunkční volant: hliník a kůže, nastavitelný v ose

Zadní sedadla: pro 3 osoby , sklopné opěradlo 60.40.00, typ - lavice, směr sezení - dopředu, počet el. nastavení - 0 a sklápěcí sedák žádný

Zpětné zrcátko s automatickou clonou

Ostatní

Pevné zadní okno , přerušovaný chod stěračů

Volitelná výbava

Funkčnost

Tažné zařízení mechanicky sklopné a elektronicky odjistitelné

Virtuální kokpit

Vyhřívání čelní sklo

Exteriér

Metalické barvy

Volitelná výbava
Kola/Pneumatiky
Kola z lehké slitiny – 18“ Vega Monte Carlo, leštěná
Rezervy
Rezervní kolo ocelové (neplnohodnotné) s příslušenstvím
Komfort
Středová loketní opěra vzadu

10. Svolávací akce

K prověřovanému vozu nebyly nalezeny

Žádné svolávací akce

Svolávací akce je vyhlášována výrobcem vozidla povinně ze zákona, pokud má vozidlo výrobní závadu ohrožující zdraví, bezpečnost či životní prostředí. V rámci svolávací akce je závada v autorizovaném servisu zdarma odstraněna. Data poskytuje portál [Svolávačky.cz](#) s pomocí systému RAPEX.

11. Kontrola barvy vozidla

Zkontrolujte, zda se aktuální barva na vozidle shoduje s barvou deklarovanou výrobcem nebo s barvou evidovanou po první registraci v ČR (případně na Slovensku). V případě, že je barva rozdílná, může se jednat o vozidlo přebarvené, ale i havarované či odcizené.

Barva vozidla	
Barva dle výrobce vozidla	Velvet red metallic - kód K1
Barva při první registraci v ČR	ČERVENÁ

12. Kontrola zabezpečení vozidla

Výsledkem kontroly je informace, zda Vámi prověřované vozidlo je zabezpečeno formou značení skel a registrováno v Systému OCIS. Pokud ano, sdělíme Vám vyznačený kód a datum registrace.

Informace o provedeném značení skel	27. 11. 2023
Značení skel	NE

13. Údaje z technického průkazu

Údaje z technického průkazu čerpáme od státních institucí a reflektují stav v okamžiku první registrace vozidla v dané zemi.

Země	Databáze
Česko	Státní registr vozidel

Technický popis - základní	
Druh vozidla	OSOBNÍ AUTOMOBIL
Druh vozidla doplnění	AB HATCHBACK
Datum první registrace vozidla	25.04.2023
Datum první registrace vozidla v ČR	25.04.2023
Tovární značka	ŠKODA
Obchodní označení	KAMIQ
Kategorie vozidla	M1
Výrobce motoru	VOLKSWAGEN AG
Typ motoru	DXD
Palivo	BA
Maximální výkon (kW)	110
Zdvihový objem (ccm)	1498
Emisní třída	EURO 6D
Barva karoserie	ČERVENÁ
Maximální rychlost (km/h)	216
Maximální hmotnost povolená (kg)	1790
Maximální hmotnost přípustná (kg)	1790

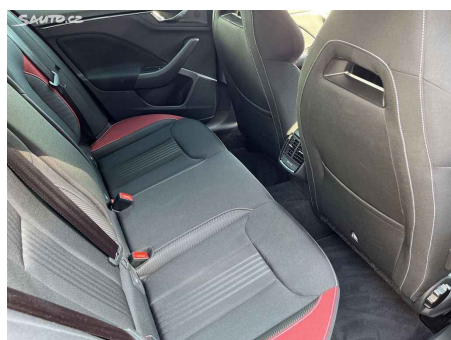
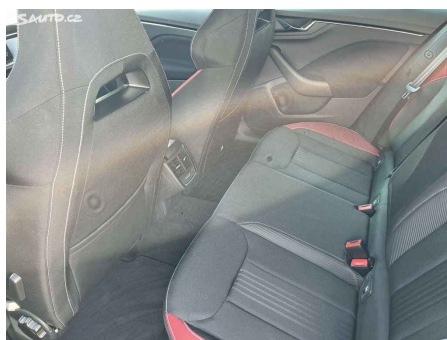
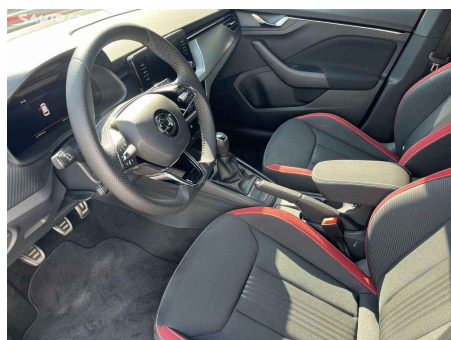
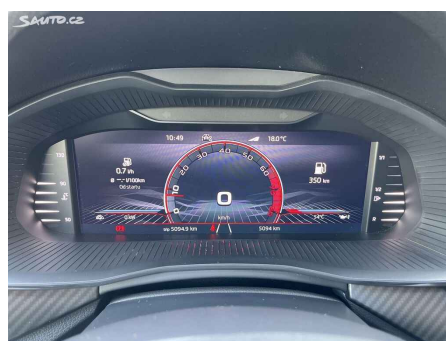
Technický popis - rozšířený	
Počet míst celkem	5
Počet míst k sezení	5
Počet náprav - z toho poháněných	2 / 1 PŘEDNÍ
Délka celková (mm)	4241
Šířka celková (mm)	1793
Výška celková (mm)	1548

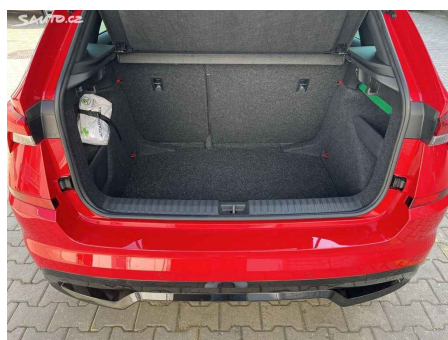
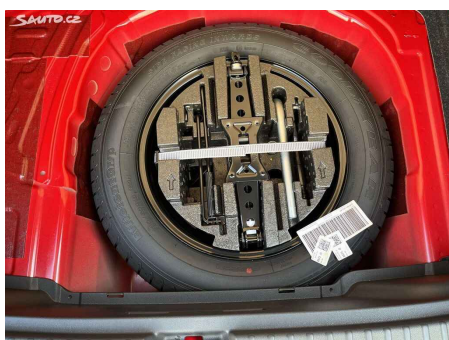
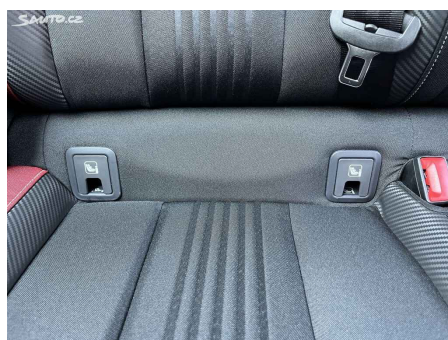
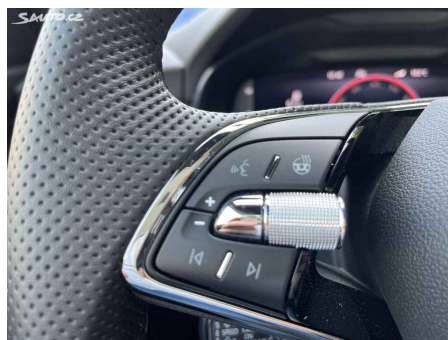
Technický popis - rozšířený	
Rozvor (mm)	2639
Přípustná/povolená hmotnost náprava 1 (kg)	940/940
Přípustná/povolená hmotnost náprava 2 (kg)	900/900
Přípustná/povolená hmotnost brzděného přívěsu (kg)	1250/1250
Přípustná/povolená hmotnost nebrzděného přívěsu (kg)	630/630
Přípustná/povolená hmotnost soupravy (kg)	3040/3040
Ráfky náprava 1	7.0JX18 ET39
Pneumatiky náprava 1	215/45 R18 89V
Ráfky náprava 2	7.0JX18 ET39
Pneumatiky náprava 2	215/45 R18 89V
Brzdy provozní	NE
Brzdy parkovací	NE
Hluk stojícího vozidla (db)	72
Při otáčkách (ot/min)	3750
Hluk za jízdy (db)	68
Spotřeba předpis	2018/1832AP
Spotřeba paliva (l/100km)	6,1
Emise CO2 (g/km)	138

14. Fotky a inzerce

Pokud bylo vozidlo v minulosti inzerováno nebo provedena prohlídka, zobrazíme informace a fotodokumentaci.

Záznam 1/2	Inzerce
Datum pořízení inzerátu	12. 09. 2023
Inzerovaný nájezd	9 800 km
Inzerovaná cena	677500 CZK





Záznam 2/2

Inzerce

Datum pořízení inzerátu

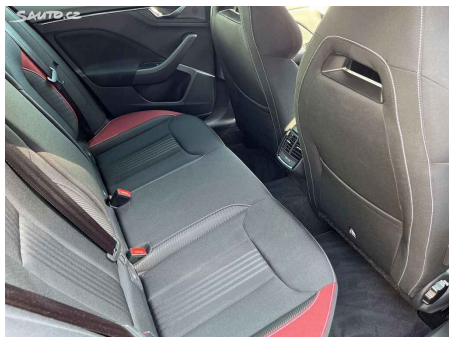
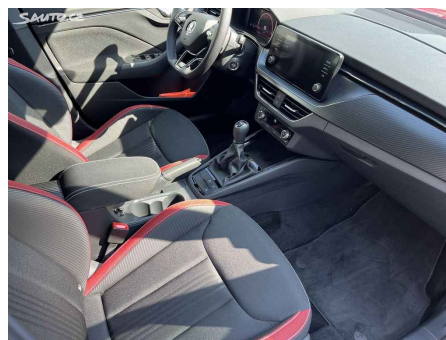
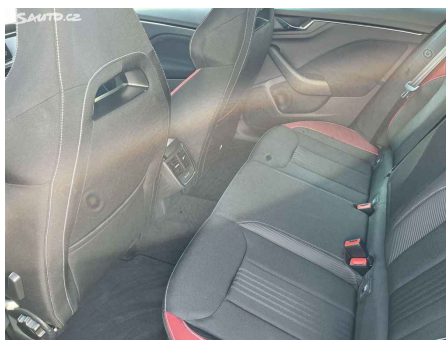
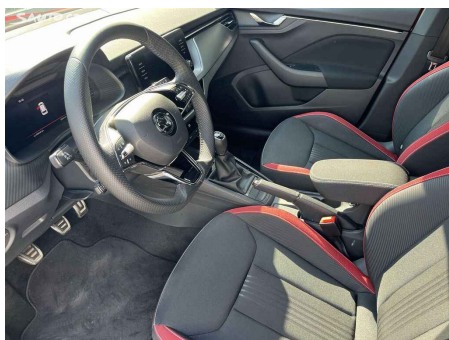
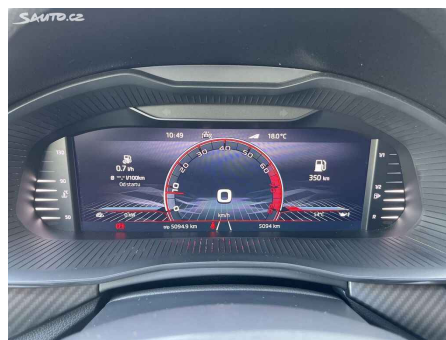
12. 10. 2023

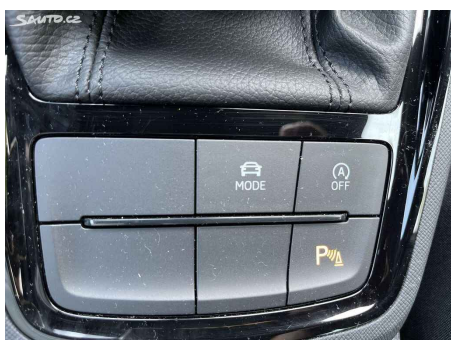
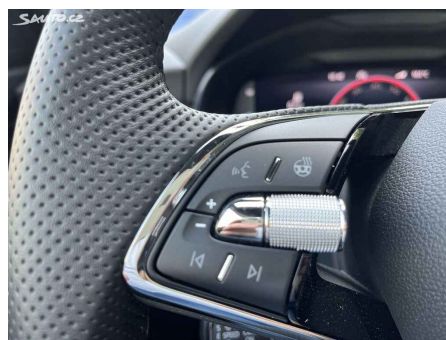
Inzerovaný nájezd

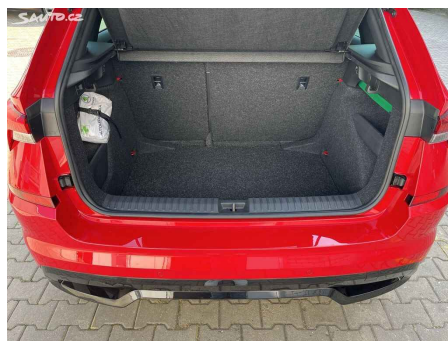
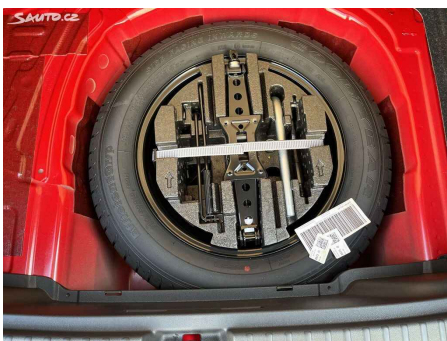
9 800 km

Inzerovaná cena

658500 CZK







Provozovatel systému AUTOTRACER - Cebia, spol. s r.o., upozorňuje uživatele systému, že uváděné informace byly poskytnuty do systému partnery provozovatele bez možnosti ověřit jejich správnost. Veškeré informace mají výhradně informativní charakter.

Na výsledek prověření vozidla v systému AUTOTRACER není poskytována záruka.