

# ZIMNÍ KOMPLETNÍ KOLA



**ŠKODA**  
SIMPLY CLEVER





7

PNEUGARANCE

8

KOMPLETNÍ HLINÍKOVÁ KOLA

26

KOMPLETNÍ OCELOVÁ KOLA



32

VELKOPLOŠNÉ KRYTY KOL



38

SNĚHOVÉ ŘETĚZY



46

ZIMNÍ PRODUKTY



### Jak číst informace na pneumatice

Šířka pneumatiky v mm

Poměr výšky pneumatiky k její šířce v %

Konstrukce pneumatiky (R = radiální)

Průměr ráfku v palcích

Index nosnosti

Rychlostní index

Identifikační informace

Index nosnosti

Kód	kg	Kód	kg
71	345	91	615
72	355	92	630
73	365	93	650
74	375	94	670
75	387	95	690
76	400	96	710
77	412	97	730
78	425	98	750
79	437	99	775
80	450	100	800
81	462	101	825
82	475	102	850
83	487	103	875
84	500	104	900
85	515	105	925
86	530	106	950
87	545	107	975
88	560	108	1000
89	580	109	1030
90	600	110	1060

Rychlostní index

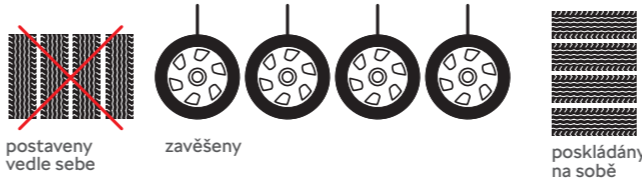
Kód	km/h	Kód	km/h
A1	5	L	120
A2	10	M	130
A3	15	N	140
A4	20	P	150
A5	25	Q	160
A6	30	R	170
A7	35	S	180
A8	40	T	190
B	50	U	200
C	60	H	210
D	65	VR	přes 210
E	70	V	240
F	80	W	270
G	90	Y	300
J	100	ZR	přes 300
K	110		

Při výběru zimních kompletních kol je třeba vycházet z údajů ve velkém technickém průkazu Vašeho vozidla.

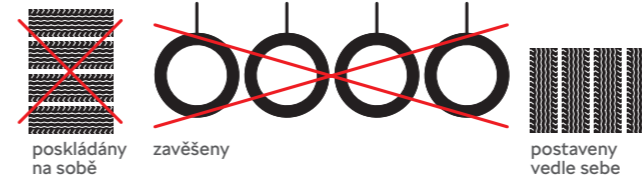
### Symbol DOT a s ním spojené správné skladování kompletních kol a pneumatik

U symbolu DOT je uveden kód, který nám mimo jiné říká, kdy byla pneumatika vyrobena. Čísla určují týden v roce a rok výroby. Chemické a fyzikální procesy probíhající v materiálu pneumatiky zapříčiňují její stárnutí, avšak u správně skladovaných pneumatik a kompletních kol probíhají tyto procesy jen velice pomalu.

Pneumatiky na ráfku



Pneumatiky bez ráfku



Při skladování za doporučených podmínek, např. v chladu a suchu nebo mimo dosah přímého světla, chemických látek a zdrojů ozonu, si budou pneumatiky udržovat své původní dobře vyvážené vlastnosti po dlouhé časové období.

### Proč dát přednost ŠKODA Originálnímu příslušenství

S našimi produkty máte naprostou jistotu, že jsou určeny přímo pro jednotlivé modely ŠKODA.

Přinášíme Vám širokou nabídku kompletních zimních kol i další osobitou výbavu, od sněhových řetězů až po držáky na lyže.

Ráfky kompletujeme výhradně s pneumatikami osvědčených výrobců, kteří splňují přísné evropské normy a své produkty označují správnými symboly.

Při výběru vhodného obutí pro Váš vůz či jiné vybavy Vám odborně poradíme. Můžete se na nás spolehnout.

### Proč zvolit kompletní kola

Vhodné pneumatiky jsou základem bezpečné jízdy. Jejich pravidelná výměna má ovšem svá úskalí. Opakovanými montážemi a demontážemi může dojít k deformaci jak samotných pneumatik, tak i ráfků. Kompletní kola jsou proto tím nejlepším a zároveň nejjednodušším řešením.

Co znamenají štítky na nových pneumatikách

Štítky Vám pomáhají zorientovat se v nabídce. Díky nim jste lépe informováni a můžete se rozhodnout pro pneumatiky, které jsou bezpečnější, úspornější a šetrnější k životnímu prostředí.

Nařízení Evropské unie o povinném značení nových pneumatik platí již několik let. Pneumatiky prodávané v EU jsou opatřeny štítkem, podobným jako na domácích spotřebičích, který udává třídu výkonnosti ve třech kritériích:

- spotřeba paliva,
- přilnavost k mokré vozovce,
- vnější hlučnost.

Informace na štítku jsou sice důležitým, ale nikoliv jediným vodítkem pro správný výběr pneumatik. Pro Váš maximální komfort a bezpečí je potřeba vyjít z Vašich individuálních potřeb a dodržet rozměry pneumatik předepsané výrobcem vozu.



A

B

C

D

E

F

G

B



A

B

C

D

E

F

G

B



72 dB

**Spotřeba paliva**  
**Valivý odpor**

Snížením valivého odporu dochází k úspoře paliva a tím i snížení emisí CO<sub>2</sub>. Klasifikace se uvádí ve třídách od A (zelená) do G (červená), třída D není hodnocena.

**± 0,1 l na 100 km na každou třídu**

**Přilnavost za mokra**  
**Brzdné vlastnosti**

Rozhodujícím faktorem pro bezpečnost je mimo jiné přilnavost pneumatik za mokra. Zde je brzdný výkon rozdělen do tříd A až G (třídy D a G nejsou hodnoceny). Rozdíl brzdné dráhy mezi jednotlivými třídami se na mokré vozovce při výchozí rychlosti 80 km/h pohybuje mezi 3 až 6 metry, tzn. je větší než délka vozidla.

**≥ 18m rozdíl brzdné dráhy**

**Hlučnost**

Měří se vnější hluk odvalované pneumatiky a hodnota je dána v decibelech. Symbol je doplněn třemi proužky, kde vyšší počet černých proužků znamená vyšší vnější hluk pneumatiky.

ŠKODA Pneugarance

Ani vysoce kvalitní pneumatiky nejsou zcela odolné proti nástrahám, které na Vás mohou čekat na cestách. Ať už jde o hřebíky, nebo ostré obrubníky a kameny, poškození pneumatiky bývá většinou natolik rozsáhlé, že je potřeba pořídit si novou. A právě proto, aby pro Vás zničená pneumatika již nepředstavovala finanční ztrátu, Vám přinášíme program **ŠKODA Pneugarance**.

Garanci na pneumatiku automaticky získáte pouze při koupi kompletního zimního kola u autorizovaného obchodního partnera ŠKODA nebo ve ŠKODA E-shopu. Garance je poskytována jednotlivě, tedy bez ohledu na počet zakoupených kol. Vztahuje se na neopravitelná poškození vzniklá při běžném provozu, včetně najetí na obrubník. Pokud máte platnou doživotní Záruku mobility, můžete využít i odtah do nejbližšího autorizovaného servisu ŠKODA.

S programem ŠKODA Pneugarance získáte **slevu až 70 % z ceny nové pneumatiky**.

Výše slevy závisí na hloubce zbytkového dezénu, přičemž limitem je 5 mm. Záruku lze uplatnit do 3 let od koupě kompletního zimního kola. Poškození pneumatiky Vám už tedy nemusí zkazit náladu.

Garanci můžete uplatnit u kteréhokoli autorizovaného partnera ŠKODA v rámci České republiky.

# KOMPLETNÍ HLINÍKOVÁ KOLA





**Pirelli SottoZero Serie II**

Rozměry: 235/45 R20 100W  
EU označení: C; C; 72 dB  
Ráfek: z lehké slitiny Vega, antracitový  
Ráfek: 8,0J × 20" ET41  
Objednací kód: CBX235450SZ2



**Bridgestone Blizzak LM-25 4x4**

Rozměry: 235/50 R19 99H  
EU označení: E; E; 72 dB  
Ráfek: z lehké slitiny Crater, matně černý  
Ráfek: 7,0J × 19" ET43  
Objednací kód: CBX235509LM25L/R



**Bridgestone Blizzak LM-80 EVO**

Rozměry: 235/55 R18 100H  
EU označení: E; C; 72 dB  
Ráfek: z lehké slitiny Trinity, černý  
Ráfek: 7,0J × 18" ET43  
Objednací kód: CBX235558LM80L/R



**Continental TS 850 P**

Rozměry: 235/55 R18 100H  
EU označení: C; C; 72 dB  
Ráfek: z lehké slitiny Triton, stříbrný  
Ráfek: 7,0J × 18" ET43  
Objednací kód: CBX235558ET85P



**Pirelli Scorpion Winter S.I.\***

Rozměry: 235/55 R18 104H  
EU označení: C; C; 71 dB  
Ráfek: z lehké slitiny Elbrus, stříbrný  
Ráfek: 7,0J × 18" ET43  
Objednací kód: CBX235558EPSSL/R



**Continental TS 850 P SUV**

Rozměry: 215/65 R17 99H  
EU označení: C; C; 72 dB  
Ráfek: z lehké slitiny Nanuq, černý  
Ráfek: 6,5J × 17" ET38  
Objednací kód: CBX215657RB85P



**Continental TS 850 P SUV**

Rozměry: 215/65 R17 99H  
EU označení: C; C; 72 dB  
Ráfek: z lehké slitiny Nanuq, stříbrný  
Ráfek: 6,5J × 17" ET38  
Objednací kód: CBX215657RS85P



**Nokian WR SUV 3**

Rozměry: 215/65 R17 103H  
EU označení: C; B; 72 dB  
Ráfek: z lehké slitiny Nanuq, stříbrný  
Ráfek: 6,5J × 17" ET38  
Objednací kód: CBX215657WRS3L/R

\*) Seal Inside™ (S.I.) je technologie konstrukce pneumatiky, která pomáhá udržovat tlak vzduchu v pneumatice i poté, co došlo k defektu kvůli vniknutí externího objektu, což je zdroj téměř 85 % možných náhodných příčin ztráty tlaku.

# SUPERB III



**Continental TS 850 P**

Rozměry: 235/40 R19 96V  
EU označení: C; C; 72 dB  
Ráfek: z lehké slitiny Supernova, černý  
Ráfek: 8,0J × 19" ET44  
Objednací kód: CBX235409CS85P



**Pirelli SottoZero Serie II**

Rozměry pneu: 235/45 R18 98V  
EU označení: C; C; 72 dB  
Ráfek: z lehké slitiny Zenith, antracitový  
Ráfek: 8,0J × 18" ET44  
Objednací kód: CBX235458SZ



**Nokian WR A4**

Rozměry pneu: 235/45 R18 98V  
EU označení: B; B; 70 dB  
Ráfek: z lehké slitiny Modus, stříbrný  
Ráfek: 8,0J × 18" ET44  
Objednací kód: CBX235458WA4MS



**Pirelli SottoZero 3**

Rozměry: 215/55 R17 98V  
EU označení: E; B; 72 dB  
Ráfek: z lehké slitiny Triton, stříbrný  
Ráfek: 6,5J × 17" ET41  
Objednací kód: CBX215557SZ3L/R



**Continental TS 850 P**

Rozměry: 215/55 R17 98V  
EU označení: C; C; 72 dB  
Ráfek: z lehké slitiny Triton, stříbrný  
Ráfek: 6,5J × 17" ET41  
Objednací kód: CBX215557HS85P



**Continental TS 850 P**

Rozměry: 215/55 R17 98V  
EU označení: C; C; 72 dB  
Ráfek: z lehké slitiny Triton, černý  
Ráfek: 6,5J × 17" ET41  
Objednací kód: CBX215557HB85P



**Continental TS 830 P**

Rozměry: 225/45 R19 96V  
EU označení: C; C; 72 dB  
Ráfek: z lehké slitiny Crater, antracitový  
Ráfek: 8,0J × 19" ET45  
Pro pohon: 4 × 4  
Objednací kód: CBX225459CT83P



**Pirelli SottoZero 3**

Rozměry: 225/50 R18 99H  
EU označení: C; B; 72 dB  
Ráfek: z lehké slitiny Trinity, antracitový  
Ráfek: 7,0J × 18" ET45  
Pro pohon: 4 × 4  
Objednací kód: CBX225508SSZ3L/R



**Pirelli SottoZero 3**

Rozměry: 215/50 R18 92V  
EU označení: C; B; 72 dB  
Ráfek: z lehké slitiny Trinity, antracitový  
Ráfek: 7,0J × 18" ET45  
Pro pohon: 4 × 2  
Objednací kód: CBX215508SSZ3L/R



**Pirelli SottoZero 3**

Rozměry: 215/55 R17 98V  
EU označení: E; B; 72 dB  
Ráfek: z lehké slitiny Ratikon, stříbrný  
Ráfek: 7,0J × 17" ET45  
Pro pohon: 4 × 4 a 4 × 2  
Objednací kód: CBX215557RSZ3L/R



**Pirelli SottoZero 3**

Rozměry: 225/55 R17 97H  
EU označení: C; B; 72 dB  
Ráfek: z lehké slitiny Ratikon, stříbrný  
Ráfek: 7,0J × 17" ET45  
Pro pohon: 4 × 4  
Objednací kód: CBX225557RS85L/R



**Pirelli SottoZero 3**

Rozměry: 215/60 R16 99H  
EU označení: C; B; 72 dB  
Ráfek: z lehké slitiny Nanuq, černý  
Ráfek: 6,0J × 16" ET43  
Pro pohon: 4 × 4 a 4 × 2  
Objednací kód: CBX215606KSZ3L/R



**Continental TS 830 P**

Rozměry: 225/60 R16 98H  
EU označení: E; C; 72 dB  
Ráfek: z lehké slitiny Nanuq, černý  
Ráfek: 6,0J × 16" ET43  
Pro pohon: 4 × 4  
Objednací kód: CBX225606KS85P



**Pirelli SottoZero Serie II**

Rozměry: 225/60 R16 98H  
EU označení: E; B; 72 dB  
Ráfek: z lehké slitiny Nanuq, stříbrný  
Ráfek: 6,0J × 16" ET43  
Pro pohon: 4 × 4  
Objednací kód: CBX225606KSZ3P



**Continental TS 830 P**

Rozměry: 215/60 R16 99H  
EU označení: C; C; 72 dB  
Ráfek: z lehké slitiny Nanuq, stříbrný  
Ráfek: 6,0J × 16" ET43  
Pro pohon: 4 × 4 a 4 × 2  
Objednací kód: CBX215606KS85P

# OCTAVIA III



**Bridgestone Blizzak LM-001**

Rozměry: 225/40 R18 92V  
EU označení: E; C; 72 dB  
Ráfek: z lehké slitiny Gemini, antracitový  
Ráfek: 7,5J × 18" ET51  
Objednací kód: CBX225408GLM1L/R



**Pirelli SottoZero 3**

Rozměry: 225/45 R18 95V  
EU označení: E; B; 72 dB  
Ráfek: z lehké slitiny Trinity, antracitový  
Ráfek: 7,5J × 18" ET46  
Pro model: OCTAVIA Scout  
Objednací kód: CBX225458TSZ3L/R



**Pirelli SottoZero 3**

Rozměry: 205/50 R17 93V  
EU označení: E; B; 67 dB  
Ráfek: z lehké slitiny Flash, stříbrný  
Ráfek: 6,0J × 17" ET45  
Objednací kód: CBX205507SZ3L/R



**Pirelli SottoZero 3**

Rozměry: 225/45 R17 91H  
EU označení: E; B; 72 dB  
Ráfek: z lehké slitiny Hawk, černý  
Ráfek: 7,0J × 17" ET49  
Objednací kód: CBX225457HSZ3L/R



**Continental TS 850 P**

Rozměry: 205/50 R17 93V  
EU označení: C; C; 72 dB  
Ráfek: z lehké slitiny Crystal, antracitový  
Ráfek: 6,0J × 17" ET48  
Objednací kód: CBX205507VB85P



**Continental TS 850 P**

Rozměry: 205/50 R17 93V  
EU označení: C; C; 72 dB  
Ráfek: z lehké slitiny Crystal, stříbrný  
Ráfek: 6,0J × 17" ET48  
Objednací kód: CBX205507VC85P



**Continental TS 860**

Rozměry: 205/55 R16 91H  
EU označení: C; B; 72 dB  
Ráfek: z lehké slitiny Star, stříbrný  
Ráfek: 6,0J × 16" ET48  
Objednací kód: CBX205556CS86L/R



**Continental TS 860**

Rozměry: 205/55 R16 91H  
EU označení: C; B; 72 dB  
Ráfek: z lehké slitiny Tunga, stříbrný  
Ráfek: 6,0J × 16" ET48  
Objednací kód: CBX205556CT86L/R



**Bridgestone Blizzak LM-001**

Rozměry: 205/55 R16 91H  
EU označení: E; B; 72 dB  
Ráfek: z lehké slitiny Premia, černý  
Ráfek: 6,5J × 16" ET46  
Objednací kód: CBX205556BP86L/R



## Pirelli SottoZero 3

Rozměry: 205/50 R17 98V

EU označení: E; B; 67 dB

Ráfek: z lehké slitiny Flash, stříbrný

Ráfek: 6,0J × 17" ET45

Objednací kód: CBX205507SZ3L/R



## Continental TS 860

Rozměry: 205/55 R16 94H

EU označení: C; B; 72 dB

Ráfek: z lehké slitiny Nevis, stříbrný

Ráfek: 7,0J × 16" ET45

Objednací kód: CBX205556NS86L/R

# RAPID / RAPID SPACEBACK



## **Bridgestone Blizzak LM-32**

Rozměry: 215/40 R17 87V

EU označení: G; C; 72 dB

Ráfek: z lehké slitiny Savio, černý

Ráfek: 7,0J × 17" ET46

Objednací kód: CBX215407SLM3L/R



## **Pirelli SottoZero 3**

Rozměry: 215/45 R16 86H

EU označení: E; B; 72 dB

Ráfek: z lehké slitiny Dione, stříbrný

Ráfek: 7,0J × 16" ET46

Objednací kód: CBX215456SZL/R



## **Continental TS 860**

Rozměry: 185/60 R15 88T

EU označení: C; B; 71 dB

Ráfek: z lehké slitiny Carme, stříbrný

Ráfek: 6,0J × 15" ET38

Objednací kód: CBX185605CS86L/R



## **Pirelli Cinturato Winter**

Rozměry: 185/60 R15 88T

EU označení: E; B; 66 dB

Ráfek: z lehké slitiny Deneb, stříbrný

Ráfek: 6,0J × 15" ET38

Objednací kód: CBX185605CWDL/R



## **Pirelli Cinturato Winter**

Rozměry: 185/60 R15 88T

EU označení: E; B; 66 dB

Ráfek: z lehké slitiny Carme, stříbrný

Ráfek: 6,0J × 15" ET38

Objednací kód: CBX185605CWCL/R

# FABIA III



## **Bridgestone Blizzak LM-32**

Rozměry: 215/40 R17 87V

EU označení: G; C; 72 dB

Ráfek: z lehké slitiny Savio, černý

Ráfek: 7,0J × 17" ET46

Objednací kód: CBX215407SLM3L/R



## **Pirelli SottoZero 3**

Rozměry: 215/45 R16 86H

EU označení: E; B; 72 dB

Ráfek: z lehké slitiny Dione, stříbrný

Ráfek: 7,0J × 16" ET46

Objednací kód: CBX215456SZL/R



## **Continental TS 860**

Rozměry: 185/60 R15 88T

EU označení: C; B; 71 dB

Ráfek: z lehké slitiny Carme, stříbrný

Ráfek: 6,0J × 15" ET38

Objednací kód: CBX185605CS86L/R



## **Pirelli Cinturato Winter**

Rozměry: 185/60 R15 88T

EU označení: E; B; 66 dB

Ráfek: z lehké slitiny Deneb, stříbrný

Ráfek: 6,0J × 15" ET38

Objednací kód: CBX185605CWDL/R



## **Pirelli Cinturato Winter**

Rozměry: 185/60 R15 88T

EU označení: E; B; 66 dB

Ráfek: z lehké slitiny Carme, stříbrný

Ráfek: 6,0J × 15" ET38

Objednací kód: CBX185605CWCL/R

# CITIGO



## **Continental TS 860**

Rozměry: 165/70 R14 81T

EU označení: C; B; 71 dB

Ráfek: z lehké slitiny Apus, stříbrný

Ráfek: 5,0J × 14" ET35

Objednáací kód: CBX165704AC86L/R



A close-up, low-angle shot of a man with a beard and mustache, wearing a red jacket and a fur-lined hat, looking down at a white husky dog. Another husky dog is visible in the lower left corner. The background is a bright, snowy mountain landscape under a clear blue sky.

# KOMPLETNÍ OCELOVÁ KOLA

# PŘEHLED KOMPLETNÍCH OCELOVÝCH KOL



## Seznam kompletních ocelových kol

MODEL VOZU	Výrobce pneu	Model pneu	Rozměr pneu	EU štítek*	Rozměr ráfku	Objednací číslo
KODIAQ						
KODIAQ	Nokian	WR SUV 3	215/65 R17 103H	C; B; 72dB	6,5J × 17" ET38	CAX215657WRS3L/R
SUPERB						
SUPERB III	Pirelli	SottoZero 3	215/60 R16 99H	C; B; 72dB	6,5J × 16" ET41	CAX215606SZ3L/R
SUPERB III	Continental	TS 830 P	215/60 R16 99H	C; C; 72dB	6,5J × 16" ET41	CAX215606T830P
KAROQ						
KAROQ (4 × 2 a 4 × 4)	Bridgestone	Blizzak LM-001	215/60 R16 99H	E; C; 72dB	6,0J × 16" ET43	CAX215606ALM1L/R
KAROQ (4 × 4)	Bridgestone	Blizzak LM-32	225/60 R16 98H	F; E; 71dB	6,0J × 16" ET43	CAX225606ALM2L/R
OCTAVIA						
OCTAVIA III	Bridgestone	Blizzak LM-001	205/55 R16 91H	E; B; 72dB	6,0J × 16" ET48	CAX205556LMQ1L/R
OCTAVIA III	Pirelli	Cinturato Winter	205/55 R16 91H	C; B; 66dB	6,0J × 16" ET48	CAX205556CWQ1L/R
OCTAVIA III	Bridgestone	Blizzak LM-001	205/55 R16 94H	E; C; 72dB	6,0J × 16" ET50	CAX205556LMP1L/R
OCTAVIA III	Barum	Polaris 3	195/65 R15 91T	F; C; 71dB	6,0J × 15" ET43	CAX1956557PL3L/R
YETI						
YETI	Pirelli	Cinturato Winter	205/55 R16 94H	C; B; 67dB	7,0J × 16" ET45	CAX205556CWC4L/R
YETI	Bridgestone	Blizzak LM-001	205/55 R16 94H	E; C; 72dB	6,0J × 16" ET50	CAX205556LMP1L/R
RAPID						
RAPID / RAPID SPACEBACK	Nokian	WR D3	185/60 R15 88T	C; C; 71dB	6,0J × 15" ET38	CAX185605WRD3L/R
RAPID / RAPID SPACEBACK	Barum	Polaris 3	185/60 R15 88T	F; C; 71dB	6,0J × 15" ET38	CAX185605POL3L/R
RAPID / RAPID SPACEBACK	Barum	Polaris 3	175/70 R14 84T	F; C; 71dB	5,0J × 14" ET35	CAX175704POL3L/R
FABIA						
FABIA III	Nokian	WR D3	185/60 R15 88T	C; C; 71dB	6,0J × 15" ET38	CAX185605WRD3L/R
FABIA III	Barum	Polaris 3	185/60 R15 88T	F; C; 71dB	6,0J × 15" ET38	CAX185605POL3L/R
FABIA III	Barum	Polaris 3	175/70 R14 84T	F; C; 71dB	5,0J × 14" ET35	CAX175704POL3L/R
CITIGO						
CITIGO	Barum	Polaris 3	165/70 R14 81T	F; C; 71dB	5,0J × 14" ET35	CAX165704P3CGL/R

\* valivý odpor; záběr na mokru; hlučnost    L/R = směrový index dezénu, L – levé kolo, R – pravé kolo



- Barum Polaris 3**
- Nižší valivý odpor pneu znamená sníženou spotřebu paliva.
  - Ramenní bloky zůstávají stabilní = zlepšené ovládání na mokré vozovce.
  - Dobrá adheze na sněhu, zlepšené zařiznutí do sněhu = optimální stabilita jízdy a výborný brzdný výkon.



- Continental TS 850 P**
- Pneu je určena pro silné a velmi výkonné vozy.
  - Vynikající trakce na sněhu a krátká brzdná dráha.
  - Boční tuhost a směrová stabilita podstatně vylepšují handling na suché vozovce.
  - Design dezénu a speciální lamelový systém podstatně zkracují brzdnou dráhu na mokru, sněhu či zledovatělém povrchu.



- Continental TS 860**
- Pneu je určena pro vozy střední třídy a kompakty.
  - Běhounová směs – Maximum Traction – přináší excelentní adhezi na jakémkoliv zimním povrchu vozovky.
  - Inovativní lamelový systém s kapilárami zvyšuje bezpečnost na zledovatělých či mokrých vozovkách.
  - Nová technologie 3D drážek zlepšuje stabilitu jízdy na zasněženém povrchu.



- Continental TS 830 P**
- Maximální koncentrace adhezních hran = vynikající brzdný výkon na mokré vozovce, sněhu a ledu.
  - Zvýšený počet trakčních hran zlepšuje efekt „zařezávání se“ do sněhu = výborné záběrové vlastnosti.
  - Optimalizované rozložení tuhosti dezénu a zajištění podpory jednotlivých dezénových bloků = dobré vedení v přímém směru, zlepšený handling na suchu.



- Pirelli WINTER SOTTOZERO™ 3**
- Směrový dezén běhounu s technologií 3D lamel, speciálně uspořádaný ve středové části, přináší kratší brzdnou dráhu na suché vozovce a lepší odvod vody proti vzniku aquaplaningu.
  - Nová generace směsi poskytuje dokonalou trakci v širším pásmu nízkých teplot a zvyšuje bezpečnost na zasněžené i zledovatělé vozovce.
  - Přispívá také k nižšímu valivému odporu, nižší spotřebě a je plně v souladu se šetrností k životnímu prostředí.



- Pirelli WINTER SOTTOZERO™ SERIE II**
- Vyvážený sportovní výkon, velmi dobré brzdné vlastnosti a trakce za všech zimních podmínek.
  - Asymetrický dezén běhounu, vnitřní oblast: šikmé drážky zvyšují boční přilnavost a redukují hluk; vnější oblast: podélné drážky snižují riziko aquaplaningu.
  - Větší styčná plocha i na nerovných silnicích (patentovaná technologie stavby lamel I.B.S.).



- Pirelli Cinturato Winter**
- Nová pneumatika s nejvyšší možnou mírou bezpečnosti a kontroly za zimních podmínek.
  - Zlepšené ovládání a bezpečnost brzdění.
  - Nové řešení plochy dotyku pneumatiky s vozovkou snižuje hluk.
  - Redukce rizika aquaplaningu.



- Pirelli Scorpion Winter**
- Výborné řízení na sněhu a krátká brzdná dráha za všech podmínek.
  - Nízký valivý odpor a úroveň hluku.
  - Optimalizované rozložení drážek.
  - Vyšší kilometrový proběh.
  - Seal Inside™.



- Bridgestone Blizzak LM-001**
- Dokonalá přilnavost v zimních podmínkách díky 3D lamelám.
  - Drážky s velkým objemem rozšiřující se směrem k okrajům a zaoblené rohy bloků pro vynikající výkony na mokru.
  - Nízká hlučnost díky nové svrchní směsi.



- Bridgestone Blizzak LM-25 4x4**
- Vysoká úroveň výkonů na suchu, v mokru, ve sněhu i na ledu.
  - Konfigurace dezénu s vysokou odolností proti aquaplaningu.
  - Lepší ovladatelnost díky nižší turbulenci vody kolem bloků.
  - Optimalizované rozmístění bloků výrazně snižuje hlučnost pneumatiky.



- Bridgestone Blizzak LM-32**
- Vysoká přilnavost a krátká brzdná dráha na sněhu, v břečce a na ledu.
  - Vysoká spolehlivost na mokrém povrchu při zachování výkonnosti při jízdě za sucha.
  - Vysoká stabilita a odezva na různých površích v zimním období.



- Bridgestone Blizzak LM-80 EVO**
- Přesné zatáčení na ledu, sněhu i v rozbředlém sněhu.
  - Vyvážená ovladatelnost v suchých i vlhkých podmínkách.
  - Prémiová pneumatika pro vozy SUV.



- Nokian WR A4**
- Vylepšená přilnavost na suchých, mokrých i zasněžených vozovkách díky technologii Functional Performance Siping.
  - Extrémně stabilní a vyvážený výkon při jízdě vysokou rychlostí.
  - Maximální komfort.



- Nokian WR SUV3**
- Vynikající výkon na zasněženém, mokrém i suchém povrchu.
  - Vysoká účinnost proti smyku na rozježděném sněhu a odolnost proti aquaplaningu.
  - Bočnice zesílené aramidem.
  - První zimní pneumatika na světě s klasifikací „AA“.

# VELKOPLOŠNÉ KRYTY KOL



# VELKOPLOŠNÉ KRYTY KOL

(čtyřdílné sady)



## KODIAQ

Borneo

disk: 6,5J × 17"

(565 071 457)



## SUPERB III

Hermes

disk: 6,5J × 16"

(3V0 071 456)



## YETI

Cold

disk: 6,0J × 16"

(CDB 630 001)



## YETI

Rif

disk: 7,0J × 16"

(CDB 800 001)



## KAROQ

Borneo

disk: 6,0J × 16"

(57A 071 456)



## OCTAVIA III

Tekton

disk: 6,5J × 16"

(5E0 071 456A)



## OCTAVIA III YETI FL

Nordic

disk: 6,0J × 16"

(5E0 071 456)

17"

16"

KRYTY KOL



**OCTAVIA III**  
Sidus  
disk: 6,0J × 15"  
(5EO 071 455)



**RAPID**  
**RAPID SPACEBACK**  
**FABIA III**  
Dakara  
disk: 6,0J × 15"  
(5JA 071 455)



**RAPID**  
**RAPID SPACEBACK**  
**FABIA III**  
Costa  
disk: 6,0J × 15"  
(5JA 071 455A)



**RAPID**  
**RAPID SPACEBACK**  
**FABIA III**  
Metis  
disk: 5,0J × 14"  
(5JA 071 454)



**RAPID**  
**RAPID SPACEBACK**  
**FABIA III**  
Flair  
disk: 5,0J × 14"  
(6VO 071 454)



**CITIGO**  
Indus  
disk: 5,0J × 14"  
(1ST 071 454B)



**RAPID**  
**RAPID SPACEBACK**  
**FABIA III**  
Dentro  
disk: 5,0J × 15"  
(6VO 071 455)

15"

14"

# SNĚHOVÉ ŘETĚZY



# SNĚHOVÉ ŘETĚZY

(dvoudílné sady)



**KODIAQ**  
pneu: 215/65 R17  
(000 091 387AS)



**OCTAVIA Scout III**  
pneu: 205/60 R16, 205/55 R17  
(000 091 387AK)



**YETI 4×4**  
pneu: 215/60 R16, 225/50 R17  
(000 091 387AP)



**FABIA III, RAPID, RAPID SPACEBACK,  
ROOMSTER**  
pneu: 175/70 R14, 185/65 R14, 185/55 R15  
(000 091 387AM)



**SUPERB III, YETI, KAROQ**  
pneu: 215/60 R16, 215/55 R17  
(000 091 387AP)



**OCTAVIA III, OCTAVIA II, OCTAVIA I,  
OCTAVIA Scout, SUPERB II, YETI**  
pneu: 205/55 R16, 205/50 R17  
(000 091 387AJ)



**OCTAVIA III, OCTAVIA II, OCTAVIA I**  
pneu: 195/65 R15  
(000 091 387AQ)



**FABIA II, RAPID, RAPID SPACEBACK**  
pneu: 185/60 R15, 195/55R15  
(000 091 387AN)



**FABIA II**  
pneu: 185/60 R14  
(000 091 387AR)



**CITIGO, FABIA II**  
pneu: 165/70 R14  
(000 091 387AL)

Při výběru sněhových řetězů je třeba vycházet z údajů v návodu k obsluze vozu.

# HLINÍKOVÁ KOLA VHODNÁ PRO POUŽITÍ SNĚHOVÝCH ŘETĚZŮ



**Nanuq**

barva: stříbrná  
ráfek: 6,5J × 17" ET38  
(CBX215657WRS3L/R, CBX215657RS85P)

**Nanuq**

barva: černá  
ráfek: 6,5J × 17" ET38  
(CBX215657RB85P)

**Triton**

barva: stříbrná  
ráfek: 6,5J × 17" ET41  
(CBX215557SZ3L/R, CBX215557HS85P)

**Triton**

barva: černá  
ráfek: 6,5J × 17" ET41  
(CBX215557HB85P)

**Nanuq**

barva: stříbrná  
ráfek: 6,0J × 16" ET43  
(CBX215606KS85P)

**Nanuq**

barva: černá  
ráfek: 6,0J × 16" ET43  
(CBX215606KSZ3L/R)

**Flash**

barva: stříbrná  
ráfek: 6,0J × 17" ET45  
(CBX205507SZ3L/R)



**Crystal**

barva: stříbrná  
ráfek: 6,0J × 17" ET48  
(CBX205507VC85P)



**Tunga**

barva: stříbrná  
ráfek: 6,0J × 16" ET48  
(CBX205556CT86L/R)



**Star**

barva: stříbrná  
ráfek: 6,0J × 16" ET48  
(CBX205556CS86L/R)



**Crystal**

barva: antracitová  
ráfek: 6,0J × 17" ET48  
(CBX205507VB85P)



**Flash**

barva: stříbrná  
ráfek: 6,0J × 17" ET45  
(CBX205507SZ3L/R)



**Carme**

barva: stříbrná  
ráfek: 6,0J × 15" ET38  
(CBX185605CS86L/R, CBX185605CWCL/R)



**Deneb**

barva: stříbrná  
ráfek: 6,0J × 15" ET38  
(CBX185605CWDL/R)



**Apus**

barva: stříbrná  
ráfek: 5,0J × 14" ET35  
(CBX165704AC86L/R)

platí pro modely  
RAPID a FABIA



# ZIMNÍ PRODUKTY

# ZIMNÍ PRODUKTY



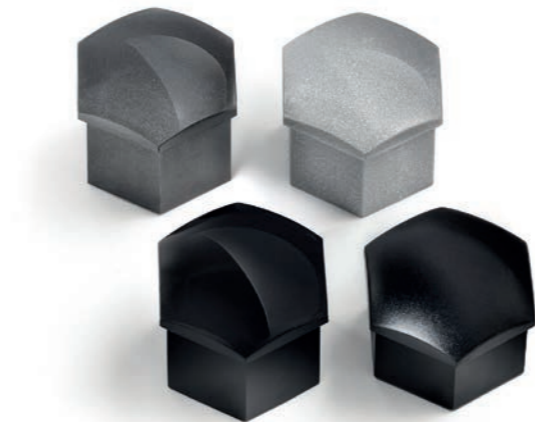
**Skládací lopata na sníh**  
(5LO 099 320)



**Smetáček na sníh**  
se škrabkou na led  
(HFZ 096 007)



**Uzamykatelný nosič lyží a snowboardů**  
(000 071 129H)



## Krytky šroubů

- stříbrošedá matná (1ZO 071 215 Z37)
  - pro kola s bezpečnostními šrouby 000 071 597 B/C\*\* (1ZO 071 215A Z37)
  - stříbrošedá lesklá (1ZO 071 215 UZ7)
  - stříbrná metal (1ZO 071 215 7ZS)
  - černá lesk (1ZO 071 215 9B9)
  - černá mat (1ZO 071 215 01C)
  - pro kola s bezpečnostními šrouby 000 071 597 B/C\*\* (1ZO 071 215A 01C)
- \*\* B = CITIGO, C = ostatní modely



**Dekorativní krytky ventilků kol**  
(000 071 215C)



## Sada obalů pro kompletní sadu kol

- pro modely: SUPERB, KAROQ, OCTAVIA III, YETI, RAPID/RAPID SPACEBACK, FABIA III, CITIGO  
(000 073 900B)
- pro model: KODIAQ  
(000 073 900G)



**Střešní box**  
v černé barvě (5L6 071 175A),  
v bílé barvě (5L6 071 175B),  
ve stříbrné barvě (5L6 071 175)



**Vak na lyže**  
(DMA 600 004A)

**Gel na čištění ráfků kol**  
(000 096 304C)



**Tažné lano**  
(GAA 500 001)



**Zimní sada autokosmetiky**  
(000 096 352H)

# PŘÍJEMNÝ A BEZPEČNÝ ZIMNÍ PROVOZ

## Povinná zimní výbava

V období od 1. listopadu do 31. března jsou podle silničního zákona zimní pneumatiky povinnou výbavou v případě, že lze na komunikaci předpokládat souvislou vrstvu sněhu, ledu či námrazy. Ale nejde přece jen o povinnost. Především záleží na Vašem bezpečí. Nezapomeňte, že:

- riziko nehody je v zimě až šestkrát vyšší,
- letní pneumatiky ztrácejí při teplotách nižších než +7 °C své vlastnosti.

Kdo chce jezdit bez ohledu na počasí a užívat si zimu i s výlety do hor, ten má jasno: zimní pneumatiky na všechna čtyři kola a s dezénem minimálně čtyři milimetry!

## Vlastnosti zimních pneumatik:

- vyrábějí se ze směsi speciálně vyvinuté pro zimní období,
- oproti letním pneumatikám mají při teplotách pod +7 °C lepší přilnavost k vozovce, což znamená i kratší brzdnou dráhu,
- osvědčí se nejen na zasněžených, ale i na mokřích vozovkách nebo na suchém podchlazeném povrchu,
- díky speciálnímu drážkování lépe odvádějí vodu, čímž se snižuje možnost vzniku aquaplaningu,
- lépe drží směr a dokážou zabrat i v případě, že najedete na sněh.

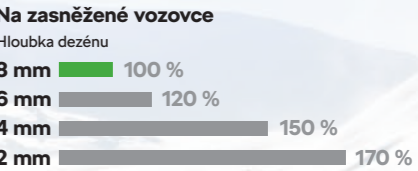
## A ještě něco o pneumatikách:

- nové pneumatiky jsou zaseté asi po 300 km,
- tlak v pneumatikách je potřeba několikrát za zimu zkontrolovat.

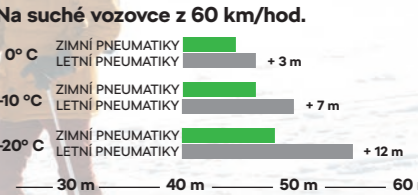
Informujte se u svého autorizovaného partnera ŠKODA na možnost uskladnění zimních kol v období letní sezony a opačně.



## Vliv hloubky dezénu zimních pneumatik na brzdnou dráhu



## Porovnání brzdných drah u zimních a letních pneumatik





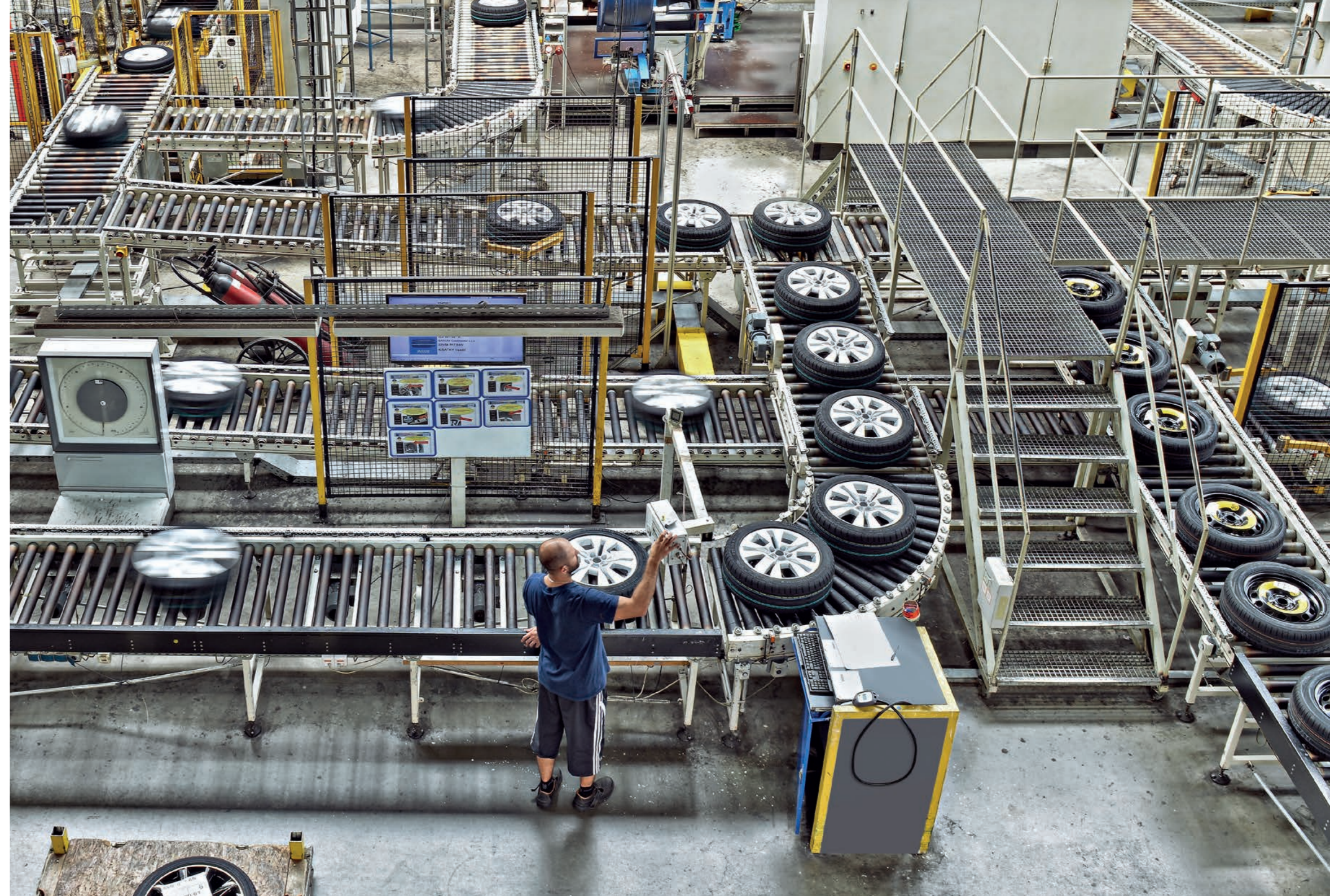
## PROFESIONÁLNÍ KOMPLETACE DISKŮ

### Výhody odborné kompletace:

- Záruka kvality a odborné montáže přímo od kompletátora kol.
- Kvalita je stejná jako u kol, která jdou společně s vozy přímo ze série.
- Obutí probíhá na profesionálních plně automatizovaných zařízeních.
- Veškerá kompletace je zcela automatizovaná.
- Finální produkt prochází nakonec i fyzickou kontrolou, kterou provádí pověřený pracovník. Důvodem je pohledová kvalitativní kontrola (oděrky a škrábance, které mohou vzniknout během kompletace, ať už na pneumatice, či ráfku).

### Výhody kompletního zimního kola:

- Úspora nákladů při přezouvání pneumatik (používání jedné sady ráfků a přezouvání pneumatik dvakrát ročně), zároveň i časová úspora.
- Pneumatiky vydrží déle, protože se nezouvají a opět nenazouvají.
- Při zakoupení kompletních zimních kol od ŠKODA AUTO a.s. získá zákazník navíc ŠKODA Pneugaranci.



# CENÍK ZIMNÍCH KOMPLETNÍCH KOL

CENY JSOU PLATNÉ K 1. 9. 2017



**ŠKODA**  
SIMPLY CLEVER



Uvedené ceny jsou výrobcem doporučené zákaznické ceny včetně DPH za 1 kus kompletního kola. Berte prosím na vědomí, že uvedené ceny se od 1. 10. 2017 mohou změnit.

## Kompletní hliníková kola

Model vozu	Výrobce pneu	Model pneu	Rozměr pneu	EU Štítek*	Rozměr ráfku	Typ disku	Objednací číslo	Cena
KODIAQ								
KODIAQ	Pirelli	SottoZero Serie II	235/45 R20 100W	C; C; 72 dB	8,0J × 20" ET41	Vega, antracitový	CBX235450SZ2	21 568 Kč
KODIAQ	Bridgestone	Blizzak LM-25 4x4	235/50 R19 99H	E; E; 72 dB	7,0J × 19" ET43	Crater, matně černý	CBX235509LM25L/R	11 841 Kč
KODIAQ	Bridgestone	Blizzak LM-80 EVO	235/55 R18 100H	E; C; 72 dB	7,0J × 18" ET43	Trinity, černý	CBX235558LM80L/R	9 305 Kč
KODIAQ	Continental	TS 850 P	235/55 R18 100H	C; C; 72 dB	7,0J × 18" ET43	Triton, stříbrný	CBX235558ET85P	11 084 Kč
KODIAQ	Pirelli	Scorpion Winter S.I.**	235/55 R18 104H	C; C; 71 dB	7,0J × 18" ET43	Elbrus, stříbrný	CBX235558EPSSL/R	10 438 Kč
KODIAQ	Continental	TS 850 P SUV	215/65 R17 99H	C; C; 72 dB	6,5J × 17" ET38	Nanuq, černý	CBX215657RB85P	9 242 Kč
KODIAQ	Continental	TS 850 P SUV	215/65 R17 99H	C; C; 72 dB	6,5J × 17" ET38	Nanuq, stříbrný	CBX215657RS85P	8 953 Kč
KODIAQ	Nokian	WR SUV 3	215/65 R17 103H	C; B; 72 dB	6,5J × 17" ET38	Nanuq, stříbrný	CBX215657WRS3L/R	8 231 Kč
SUPERB III								
SUPERB III	Continental	TS 850 P	235/40 R19 96V	C; B; 72 dB	8,0J × 19" ET44	Supernova, černý	CBX235409CS85P	13 000 Kč
SUPERB III	Pirelli	SottoZero Serie II	235/45 R18 98V	C; C; 72 dB	8,0J × 18" ET44	Zenith, antracitový	CBX235458SZ	10 129 Kč
SUPERB III	Nokian	WR A4	235/45 R18 98V	B, B 70 dB	8,0J × 18" ET44	Modus, stříbrný	CBX235458WA4MS	9 586 Kč
SUPERB III	Pirelli	SottoZero 3	215/55 R17 98V	E; B; 72 dB	6,5J × 17" ET41	Triton, stříbrný	CBX215557SZ3L/R	8 453 Kč
SUPERB III	Continental	TS 850 P	215/55 R17 98V	C; C; 72 dB	6,5J × 17" ET41	Triton, stříbrný	CBX215557HS85P	8 685 Kč
SUPERB III	Continental	TS 850 P	215/55 R17 98V	C; C; 72 dB	6,5J × 17" ET41	Triton, černý	CBX215557HB85P	8 874 Kč
KAROQ								
KAROQ (4 x 4)	Continental	TS 830 P	225/45 R19 96V	C; C; 72 dB	8,0J × 19" ET45	Crater, antracitový	CBX225459CT83P	14 026 Kč
KAROQ (4 x 4)	Pirelli	SottoZero 3	225/50 R18 99H	C; B; 72 dB	7,0J × 18" ET45	Trinity, antracitový	CBX225508SSZ3L/R	10 522 Kč
KAROQ (4 x 2)	Pirelli	SottoZero 3	215/50 R18 92V	C; B; 72 dB	7,0J × 18" ET45	Trinity, antracitový	CBX215508SSZ3L/R	9 882 Kč
KAROQ( 4 × 4 a 4 × 2)	Pirelli	SottoZero 3	215/55 R17 98V	E; B; 72 dB	7,0J × 17" ET45	Ratikon, stříbrný	CBX215557RSZ3L/R	7 791 Kč
KAROQ (4 x 4)	Pirelli	SottoZero 3	225/55 R17 97H	C; B; 72 dB	7,0J × 17" ET45	Ratikon, stříbrný	CBX225557RS85L/R	8 035 Kč
KAROQ( 4 × 4 a 4 × 2)	Pirelli	SottoZero 3	215/60 R16 99H	C; B; 72 dB	6,0J × 16" ET43	Nanuq, černý	CBX215606KSZ3L/R	6 595 Kč
KAROQ (4 x 4)	Continental	TS 830 P	225/60 R16 98H	E; C; 72 dB	6,0J × 16" ET43	Nanuq, černý	CBX225606KS85P	6 895 Kč
KAROQ (4 x 4)	Pirelli	SottoZero Serie II	225/60 R16 98H	E; B; 72 dB	6,0J × 16" ET43	Nanuq, stříbrný	CBX225606KSZ3P	6 652 Kč
KAROQ( 4 × 4 a 4 × 2)	Continental	TS 830 P	215/60 R16 99H	C; C; 72 dB	6,0J × 16" ET43	Nanuq, stříbrný	CBX215606KS85P	6 761 Kč

\* Valivý odpor; záběr na mokru; hlučnost

L/R = směrový index dezénu, L - levé kolo, R - pravé kolo

\*\* Seal Inside™ (S.I.) je technologie konstrukce pneumatiky, která pomáhá udržovat tlak vzduchu v pneumatice i poté, co došlo k defektu kvůli vniknutí externího objektu, což je zdroj téměř 85 % možných náhodných příčin ztráty tlaku.

Model vozu	Výrobce pneu	Model pneu	Rozměr pneu	EU Štítek*	Rozměr ráfku	Typ disku	Objednací číslo	Cena
OCTAVIA III								
OCTAVIA III	Bridgestone	Blizzak LM-001	225/40 R18 92V	E; C; 72 dB	7,5J × 18" ET51	Gemini, antracitový	CBX225408GLM1L/R	8 255 Kč
OCTAVIA III SCOUT	Pirelli	SottoZero 3	225/45 R18 95V	E; B; 72 dB	7,5J × 18" ET46	Trinity, antracitový	CBX225458TSZ3L/R	9 828 Kč
OCTAVIA III	Pirelli	SottoZero 3	205/50 R17 93V	E; B; 67 dB	6,0J × 17" ET45	Flash, stříbrný	CBX205507SZ3L/R	6 845 Kč
OCTAVIA III	Pirelli	SottoZero 3	225/45 R17 91H	E; B; 72 dB	7,0J × 17" ET49	Hawk, černý	CBX225457HSZ3L/R	7 251 Kč
OCTAVIA III	Continental	TS 850 P	205/50 R17 93V	C; C; 72 dB	6,0J × 17" ET48	Crystal, antracitový	CBX205507VB85P	7 926 Kč
OCTAVIA III	Continental	TS 850 P	205/50 R17 93V	C; C; 72 dB	6,0J × 17" ET48	Crystal, stříbrný	CBX205507VC85P	7 843 Kč
OCTAVIA III	Continental	TS 860	205/55 R16 91H	C; B; 72 Db	6,0J × 16" ET48	Star stříbrný	CBX205556CS86L/R	6 170 Kč
OCTAVIA III	Continental	TS 860	205/55 R16 91H	C; B; 72 dB	6,0J × 16" ET48	Tunga, stříbrný	CBX205556CT86L/R	5 639 Kč
OCTAVIA III	Bridgestone	Blizzak LM-001	205/55 R16 91H	E; B; 72 dB	6,5J × 16" ET46	Premia, černý	CBX205556BP86L/R	5 306 Kč
YETI								
YETI	Pirelli	SottoZero 3	205/50 R17 98V	E; B; 67 dB	6,0J × 17"ET45	Flash, stříbrný	CBX205507SZ3L/R	6 845 Kč
YETI	Continental	TS 860	205/55 R16 94H	C; B; 72 dB	7,0J × 16" ET45	Nevis, stříbrný	CBX205556NS86L/R	6 184 Kč
RAPID / RAPID SPACEBACK								
RAPID / RAPID SPACEBACK	Bridgestone	Blizzak LM-32	215/40 R17 87V	G; C; 72 dB	7,0J × 17" ET46	Savio, černý	CBX215407SLM3L/R	7 135 Kč
RAPID / RAPID SPACEBACK	Pirelli	SottoZero 3	215/45 R16 86H	E; B; 72 dB	7,0J × 16" ET46	Dione, stříbrný	CBX215456SZL/R	6 613 Kč
RAPID / RAPID SPACEBACK	Continental	TS 860	185/60 R15 88T	C; B; 71 dB	6,0J × 15" ET38	Carme, stříbrný	CBX185605CS86L/R	4 570 Kč
RAPID / RAPID SPACEBACK	Pirelli	Cinturato Winter	185/60 R15 88T	E; B; 66 dB	6,0J × 15" ET38	Deneb, stříbrný	CBX185605CWDL/R	4 376 Kč
RAPID / RAPID SPACEBACK	Pirelli	Cinturato Winter	185/60 R15 88T	E; B; 66 dB	6,0J × 15" ET38	Carme, stříbrný	CBX185605CWCL/R	4 228 Kč
FABIA III								
FABIA III	Bridgestone	Blizzak LM-32	215/40 R17 87V	G; C; 72 dB	7,0J × 17" ET46	Savio, černý	CBX215407SLM3L/R	7 135 Kč
FABIA III	Pirelli	SottoZero 3	215/45 R16 86H	E; B; 72 dB	7,0J × 16" ET46	Dione, stříbrný	CBX215456SZL/R	6 613 Kč
FABIA III	Continental	TS 860	185/60 R15 88T	C; B; 71 dB	6,0J × 15" ET38	Carme, stříbrný	CBX185605CS86L/R	4 570 Kč
FABIA III	Pirelli	Cinturato Winter	185/60 R15 88T	E; B; 66 dB	6,0J × 15" ET38	Deneb, stříbrný	CBX185605CWDL/R	4 376 Kč
FABIA III	Pirelli	Cinturato Winter	185/60 R15 88T	E; B; 66 dB	6,0J × 15" ET38	Carme, stříbrný	CBX185605CWCL/R	4 228 Kč
CITIGO								
CITIGO	Continental	TS 860	165/70 R14 81T	C; B; 71 dB	5,0J × 14" ET35	Apus, stříbrný	CBX165704AC86L/R	3 387 Kč

# Kompletní ocelová kola

MODEL VOZU	Výrobce pneu	Model pneu	Rozměr pneu	EU Štítek*	Rozměr ráfku	Objednací číslo	Cena
<b>KODIAQ</b>							
KODIAQ	Nokian	WR SUV 3	215/65 R17 103H	C; B; 72dB	6,5J × 17" ET38	CAX215657WRS3L/R	5 343 Kč
<b>SUPERB</b>							
SUPERB III	Pirelli	SottoZero 3	215/60 R16 99H	C; B; 72dB	6,5J × 16" ET41	CAX215606SZ3L/R	4 363 Kč
SUPERB III	Continental	TS 830 P	215/60 R16 99H	C; C; 72dB	6,5J × 16" ET41	CAX215606T830P	4 751 Kč
<b>KAROQ</b>							
KAROQ (4 × 2 a 4 × 4)	Bridgestone	Blizzak LM-001	215/60 R16 99H	E; C; 72dB	6,0J × 16" ET43	CAX215606ALM1L/R	4 311 Kč
KAROQ (4 × 4)	Bridgestone	Blizzak LM-32	225/60 R16 98H	F; E; 71dB	6,0J × 16" ET43	CAX225606ALM2L/R	4 582 Kč
<b>OCTAVIA</b>							
OCTAVIA III	Bridgestone	Blizzak LM-001	205/55 R16 91H	E; B; 72dB	6,0J × 16" ET48	CAX205556LMQ1L/R	3 704 Kč
OCTAVIA III	Pirelli	Cinturato Winter	205/55 R16 91H	C; B; 66dB	6,0J × 16" ET48	CAX205556CWQ1L/R	4 013 Kč
OCTAVIA III	Bridgestone	Blizzak LM-001	205/55 R16 94H	E; C; 72dB	6,0J × 16" ET50	CAX205556LMP1L/R	4 433 Kč
OCTAVIA III	Barum	Polaris 3	195/65 R15 91T	F; C; 71dB	6,0J × 15" ET43	CAX1956557PL3L/R	2 434 Kč
<b>YETI</b>							
YETI	Pirelli	Cinturato Winter	205/55 R16 94H	C; B; 67dB	7,0J × 16" ET45	CAX205556CWC4L/R	4 476 Kč
YETI	Bridgestone	Blizzak LM-001	205/55 R16 94H	E; C; 72dB	6,0J × 16" ET50	CAX205556LMP1L/R	4 433 Kč
<b>RAPID</b>							
RAPID / RAPID SPACEBACK	Nokian	WR D3	185/60 R15 88T	C; C; 71dB	6,0J × 15" ET38	CAX185605WRD3L/R	2 433 Kč
RAPID / RAPID SPACEBACK	Barum	Polaris 3	185/60 R15 88T	F; C; 71dB	6,0J × 15" ET38	CAX185605POL3L/R	2 408 Kč
RAPID / RAPID SPACEBACK	Barum	Polaris 3	175/70 R14 84T	F; C; 71dB	5,0J × 14" ET35	CAX175704POL3L/R	2 203 Kč
<b>FABIA</b>							
FABIA III	Nokian	WR D3	185/60 R15 88T	C; C; 71dB	6,0J × 15" ET38	CAX185605WRD3L/R	2 433 Kč
FABIA III	Barum	Polaris 3	185/60 R15 88T	F; C; 71dB	6,0J × 15" ET38	CAX185605POL3L/R	2 408 Kč
FABIA III	Barum	Polaris 3	175/70 R14 84T	F; C; 71dB	5,0J × 14" ET35	CAX175704POL3L/R	2 203 Kč
<b>CITIGO</b>							
CITIGO	Barum	Polaris 3	165/70 R14 81T	F; C; 71dB	5,0J × 14" ET35	CAX165704P3CGL/R	2 016 Kč

\* Valivý odpor; záběr na mokru; hlučnost L/R = směrový index dezénu, L - levé kolo, R - pravé kolo



Stáhněte si aplikaci  
**MyŠKODA**, užitečného  
servisního pomocníka  
na Vaše cesty.



Pro ŠKODA Originální  
díly a příslušenství  
navštivte **ŠKODA E-shop**.  
Ke všem autorizovaným  
partnerům ŠKODA máte  
dopravu zdarma.

Informace o technických údajích, konstrukci, vybavení, materiálech, zárukách a vnějším vzhledu se vztahují na období zadávání prospektu do tisku. Výrobce si vyhrazuje právo změny. Kompatibilita kompletních zimních kol s vozem musí být vždy ověřena ve velkém technickém průkazu. Kola vyobrazená na vozech nemusí být součástí sortimentu kompletních zimních kol. Další podrobné informace o úplné nabídce ŠKODA Originálního příslušenství, případně o jeho montáži, Vám poskytne Váš autorizovaný partner ŠKODA. Nabídka platí do vyprodání zásob. ŠKODA AUTO si vyhrazuje právo změny. Veškeré fotky v katalogu jsou ilustrační. Uvedené ceny jsou výrobcem doporučené zákaznické ceny včetně DPH platné k 1. 9. 2017. Tento katalog byl vytištěn na papír vyrobený z buničiny bělené bez použití chloru. Papír je 100% recyklovatelný.

Ekologické logo vyjadřuje vědomí odpovědnosti a snahu ŠKODA AUTO  
o trvale udržitelný vývoj společnosti a šetrný přístup k životu a přírodě.

